

ARGENTINA

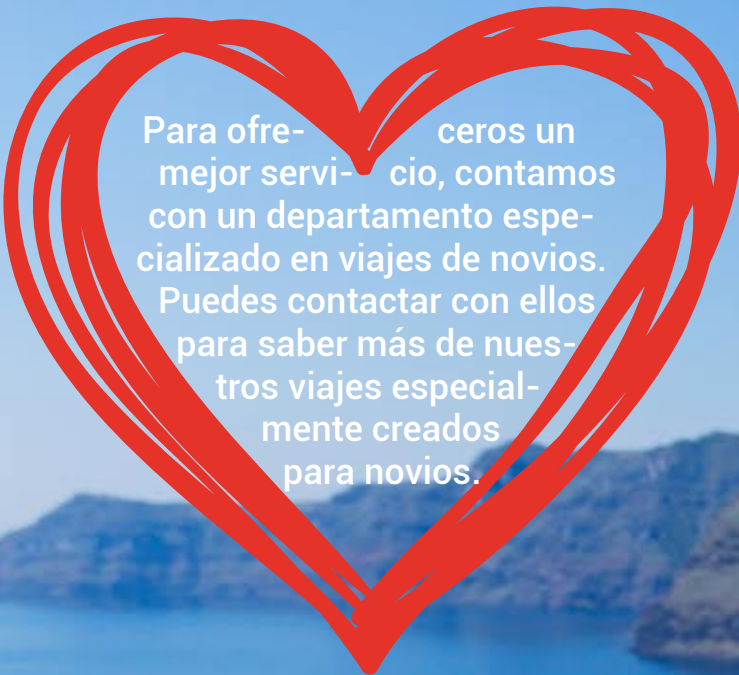
Sueños 2021-22

5☆☆☆☆
5club

www.5estrellasclub.com

Ventajas exclusivas para viajes de novios

Porque vais a hacer vuestro viaje más especial juntos, en 5 Estrellas Club elegimos cuidadosamente todos los detalles, para garantizaros una experiencia inolvidable. Te recomendamos las opciones más románticas o elaboramos tu propio itinerario.



Para ofrecer un mejor servicio, contamos con un departamento especializado en viajes de novios. Puedes contactar con ellos para saber más de nuestros viajes especialmente creados para novios.

Descuento del 3% aplicable a todos los conceptos del viaje, a excepción de suplementos aéreos, noches extras, visados, tasas y cualquier otro suplemento o concepto no especificado. Descuento aplicable para viajes cuyo importe por persona sea superior a 2.200 euros.

Promoción válida para reservas efectuadas entre el 01 de septiembre de 2021 hasta el 30 Junio de 2022, con más de 30 días de antelación a la fecha de salida del viaje. El descuento del 3% se aplicará sobre los precios publicados en nuestros programas de folleto.

Escríbenos a: novios@5estrellasclub.com



5★★★★★
club



En nuestra web, puedes consultar y reservar todas nuestras ofertas y folletos. Además de tener a tu disposición nuestros catálogos en versión "libro digital", para poderlos ojear y descargar en cualquier momento.

www.5estrellasclub.com



5★★★★★
club

La compañía que vela por su tranquilidad las 24 horas del día, todos los días del año. Asegurando a millones de viajeros por todo el mundo desde hace más de 100 años.



Servicio de emergencia las 24 horas, al telefono +34 91 344 11 55

En caso de necesitar asistencia, indique por teléfono el nombre del asegurado, el número de póliza del seguro, el lugar y número de teléfono de dónde se encuentra y la descripción del problema que tiene planteado.

Seguro incluido

Póliza nº 07620002308

GRATIS

EQUIPAJES Y EFECTOS PERSONALES:

• Perdidas materiales.....	300 €
Aportará la denuncia o la certificación extendida por la Cía. Transportista responsable.	
• Demora en la entrega del equipaje superior a 24 horas.....	90 €
• Gastos de gestión por pérdida de documentación.....	120 €

DEMORA DE VIAJE EN EL MEDIO DE TRANSPORTE:

• Demora de viaje a causa del transporte de salida, con 30€, y si es superior a 6 horas hasta.....	90 €
• Pérdida de enlaces por retraso del medio de transporte.....	300 €
• Demora por overbooking.....	90 €

ACCIDENTES EN EL MEDIO DE TRANSPORTE (No podrán contratarse capitales superiores por viaje a los indicados en los puntos 3. 1 y 3. 4 del condicionado general de la póliza)

• Indemnizaciones por fallecimiento del asegurado a consecuencia de accidente del medio de transporte público y colectivo.....	90.000 €
--	----------

ASISTENCIA A PERSONAS:

• Gastos médicos, farmacéuticos, quirúrgicos o de hospitalización por gastos incurridos en el extranjero y derivados de una enfermedad o accidente ocurridos en el extranjero.....	3.600 €
• Prolongación de estancia en hotel por 60€/día, con un límite de.....	600 €
• Repatriación o transporte sanitario de heridos o enfermos.....	Ilimitado
• Repatriación o transporte de fallecidos.....	Ilimitado
• Desplazamiento de un acompañante en caso de hospitalización.....	Ilimitado
• Estancia en hotel de un acompañante desplazado por 60€/día, con un límite de.....	600 €
• Repatriación de un acompañante.....	Ilimitado
• Regreso del asegurado por fallecimiento de un familiar asegurado.....	Ilimitado
• Regreso del asegurado por siniestro grave en el hogar o despacho profesional.....	Ilimitado
• Transmisión de mensajes.....	Incluido
• Ayuda a la localización y envío de equipaje.....	Incluido
• Ayuda en viaje.....	Incluido
• Pérdida de visitas.....	600 €
• Servicio de información médica.....	Incluido
• Adelanto de fondos en el extranjero.....	900 €

RESPONSABILIDAD CIVIL PRIVADA: Indemnizaciones pecuniarias, así como las costas y gastos judiciales 6.000 €

ANULACION: Gastos por anulación del viaje 400 €

REEMBOLSO DE VACACIONES: Reembolso por vacaciones no disfrutadas en caso de no poder realizar el viaje, debido a causas de fuerza mayor especificadas en la póliza 300 €

Los seguros opcionales serán válidos si se suscriben y abonan en el momento de la reserva del viaje. Las condiciones generales de la póliza están en poder de CAIVSA-5***** Club y la Compañía seguros ERGO. Según la ley de Contrato de Seguro 50/1980 de 8 de Octubre el asegurado deberá comunicar a la compañía de seguros el siniestro dentro del plazo máximo de 7 días de haberlo conocido.

La garantía de Gastos de Anulación debe contratarse en el momento de realizar la reserva hasta la confirmación de la misma, o en los 7 días siguientes a ésta, en cuyo caso será de aplicación un periodo de carencia de 72 horas a contar desde la fecha de contratación.

Quedan excluidas de esta póliza todas las actividades deportivas o de riesgo y en general cualquier actividad de carácter notoriamente peligroso, así como los siniestros derivados del alquiler de vehículos. Las condiciones generales de la póliza puede ser consultadas en la página web de CAIVSA-5*****Club.

Cualquier reclamación sobre las garantías cubiertas por estas pólizas deberá realizarse directamente entre el cliente/asegurado y la compañía de seguros. (+34 91 344 11 55)

Seguro opcional

Póliza nº 07620001180

69 €

EQUIPAJES:

- Pérdidas materiales 1.200 €
- Demora en la entrega del equipaje superior a 24 horas 120 €
- Gastos de gestión por la pérdida de documentos 120 €

DEMORA EN EL MEDIO DE TRANSPORTE:

- Demora de viaje a causa del transporte de salida, con un límite de 300€
- Anulación del transporte de salida por huelga 90€
- Pérdida de enlaces por retraso 90€
- Demora por Overbooking 90€
- Extensión de viaje obligada 300€
- Pérdida de los servicios inicialmente contratados 200€

ACCIDENTES:

- Accidentes durante el viaje en caso de muerte o invalidez permanente 6.000 €
- Accidentes del medio de transporte en caso de fallecimiento del asegurado a consecuencia de accidente del medio de transporte público y colectivo 120.000 €

ASISTENCIA A PERSONAS POR ENFERMEDAD O ACCIDENTE:

- Gastos médicos, farmacéuticos, quirúrgicos o de hospitalización por gastos incurridos en el mundo y derivados de una enfermedad o accidente, ocurridos en mundo 60.000 €
- Prolongación de estancia en el hotel por 75€/día, con un límite de 750€
- Repatriación o transporte sanitario de heridos o enfermos ilimitado
- Repatriación o transporte de menores o disminuidos, y fallecidos ilimitado
- Repatriación de un acompañante ilimitado
- Desplazamiento de un acompañante en caso de hospitalización ilimitado
- Estancia en hotel de un acompañante por 30 €/día, con un límite de 300 €
- Regreso del asegurado por enfermedad o accidente grave, fallecimiento de la persona encargada del cuidado de los hijos del asegurado, menores o disminuidos, fallecimiento u hospitalización de un familiar no asegurado, o siniestro grave en el hogar o despacho profesional ilimitado
- Envío urgente de medicamentos no existentes en el extranjero, servicio de información médica, transmisión de mensajes, ayuda a la localización y envío de equipajes, búsqueda y rescate del asegurado, y ayuda en el viaje incluido
- Adelanto de fondos en el extranjero 2.000€

RESPONSABILIDAD CIVIL PRIVADA: Indemnizaciones pecuniarias, así como las costas y gastos judiciales 100.000 €

ANULACION: Gastos por anulación del viaje 2.000 €

Seguro de anulación

Póliza nº 16100000010

Desde

15 €

Cobertura hasta 600€:	15€
Cobertura hasta 1.200€:	30€
Cobertura hasta 1.800€:	45€
Cobertura hasta 2.400€:	55€
Cobertura hasta 3.000€:	65€

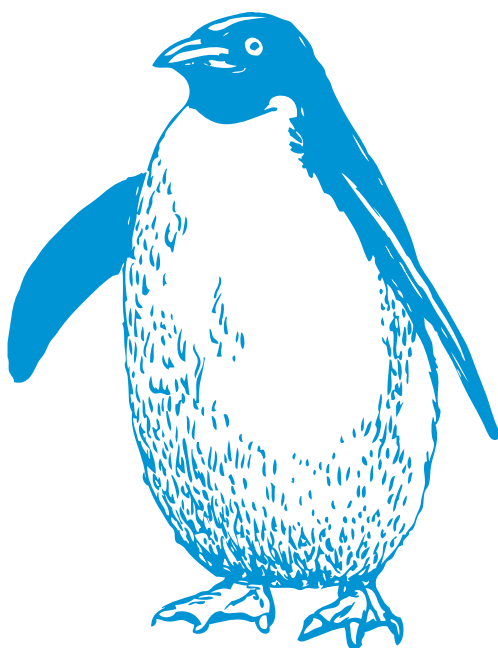
Este seguro añade la cobertura de gastos de cancelación a la póliza 07620002308 ya incluido con su paquete de viaje. En el caso de la póliza opcional esta cobertura ya está incluida. Consulte con atención las especiales condiciones de anulación de esta programación en el punto 10º de las Condiciones Generales: Anulaciones, cambios y cesiones.

RIESGOS CUBIERTOS:

- Enfermedad grave, accidente corporal grave o fallecimiento del asegurado, familiar directo o sustituto profesional, de la persona encargada de la custodia de hijos menores, del superior directo del asegurado en su puesto de trabajo, de la persona que ha de acompañar al asegurado en el viaje, inscrita al mismo tiempo que el asegurado y asegurada por este mismo contrato.
- Daños ocasionados por robo, incendio o explosión en la residencia habitual o negocio.
- Despido profesional del asegurado, no disciplinario.
- Incorporación a un nuevo puesto de trabajo, con contrato laboral y en empresa distinta a la que desempeñaba el trabajo.
- Convocatorias, como parte, testigo o jurado de un Tribunal Civil o Penal.
- Necesidad de guardar cama el asegurado o su cónyuge, por prescripción médica como consecuencia de un embarazo de riesgo, siempre que éste haya comenzado después de la contratación de la póliza.
- Declaración de la renta paralela efectuada por el Ministerio de Hacienda que dé como resultado el pago de un importe superior a 600€.
- Llamada para intervención quirúrgica del Asegurado.
- Cuarentena médica a consecuencia de un suceso accidental.
- Declaración de zona catastrófica del lugar de origen o destino.
- Reembolso de las cantidades facturadas por la Agencia en caso de no poder realizar el viaje debido a causas de fuerza mayor especificadas en la póliza.



ÍNDICE



● Introducción	8-9
● Argentina Esencial	10-11
● Argentina de Norte a Sur	12-13
● Patagonia Natural e Iguazú	14-15
● Bellezas de Patagonia.....	16-17
● Superpatagonia Argentina e Iguazú	18-19
● Condiciones Generales.....	20-21

INTRODUCCIÓN

Argentina te ofrece gentes cordiales, las cataratas Iguazú, el Mar del Plata, los encantos de La Pampa, ballenas en la Península de Valdés y la posibilidad de visualizar desde Ushuaia el fin de la tierra. Argentina tiene muchas posibilidades turísticas. Te enamorará.

Información general

HORA LOCAL

5 horas menos que en la península en verano y 4 horas menos en invierno.

MONEDA

La moneda oficial es el Peso Argentino. El Euro es ampliamente aceptado y equivale a 10 pesos aproximadamente. Las tarjetas de crédito solo son aceptadas en los hoteles y comercios. Las comidas en restaurantes, las excursiones opcionales, las compras, etc., hay que abonarlas en metálico, en euros o monedas fuertes como dólares americanos o pesos argentinos.

ELECTRICIDAD

La corriente eléctrica es de 220 voltios. Los enchufes son como los españoles.

DOCUMENTACIÓN

Es imprescindible pasaporte con validez mínima de 6 meses.

CLIMA

Las estaciones en Argentina están invertidas y tienen su verano cuando aquí es invierno. El norte es húmedo y cálido. En la Patagonia sopla el viento con bastante fuerza y el clima es frío y cambiante, salvo en los días de verano, en los que la temperatura puede llegar a los 25-30°C. Es recomendable llevar abrigo.

SANIDAD

No es obligatoria ninguna vacuna. Se recomienda la vacuna contra la fiebre amarilla cuando se viaja a regiones del norte del país o a las cataratas del Iguazú.

CATEGORÍA HOTELES

Las estrellas otorgadas a los hoteles en nuestras descripciones no coinciden en todos los casos con la categoría oficial o del propio hotel, pues utilizamos un criterio más riguroso. En nuestros programas encontrará 4 diferentes catego-

rias de hoteles: A, B, C y D.

Estas categorías se refieren al conjunto de hoteles del programa y debe tenerse en cuenta que en algunas ciudades no existen hoteles de todas las categorías.

La hora del check-in en los hoteles normalmente es a partir de las 15 h y el check-out a las 10 h.

SALIDAS GARANTIZADAS

Todos los programas de este folleto están garantizados para un mínimo de dos personas. Cuando viaje una sola persona, es posible garantizar el programa aplicando el suplemento individual más un suplemento por traslados. Consúltenos.

TASAS AEROPUERTOS

Tasas de aeropuerto de Ushuaia y El Calafate no están incluidas por lo que deben pagarse directamente en destino.

TORRES DEL PAINE Y PUERTO NATALES

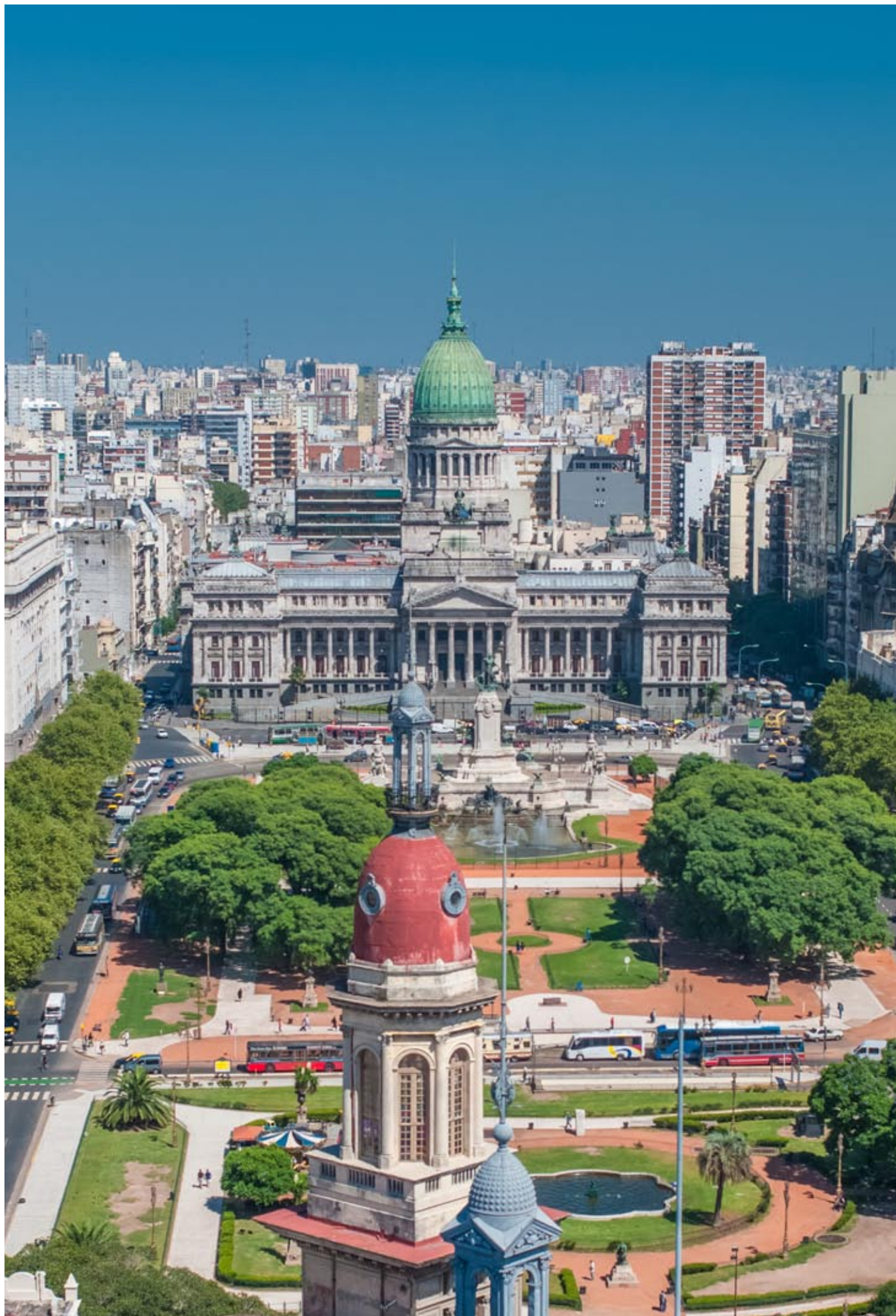
Cuando por motivos meteorológicos el Río Serrano no cuente con caudal suficiente para la navegación, el traslado se hará privado de Torres del Paine a Puerto Natales, sin que ello suponga ninguna diferencia en el precio.

La entrada al parque Nacional de Torres del Paine no está incluida debiendo abonarse en destino en Dólares Americanos o Pesos Chilenos. Prevea llevar suficiente cantidad de alguna de estas monedas ya que no se acepta ninguna otra.

CONDICIONES GENERALES ESPECIALES

Las condiciones especiales de contratación que afecten a las tarifas aéreas, hoteles, cruceros, excursiones etc serán comunicadas en el momento de la reserva y pasarán también a formar parte del contrato de viaje.





Argentina Esencial

Buenos Aires, Iguazú y El Calafate



Precio final desde






1688€ (Tasas incluidas)

11 días / 8 noches
> 3 noches Buenos Aires
> 2 noches Iguazú
> 3 noches El Calafate

Itinerario AR000040

Octubre 2021 - Septiembre 2022

Incluye

-  Vuelos: vuelo regular España/Buenos Aires/España con Aerolíneas Argentinas en clase turista. Vuelos domésticos Buenos Aires/Iguazú/Buenos Aires/El Calafate/Buenos Aires.
-  Hoteles: 8 noches de estancia en régimen de alojamiento y desayuno.
-  Visitas: las descritas en el itinerario como incluidas con entradas y guía local de habla hispana. Buenos Aires: visita panorámica, Iguazú: Cataratas lado argentino y brasileño, El Calafate: Glaciar Perito Moreno.
-  Traslados: de llegada y salida en cada ciudad y aeropuerto.
-  Seguro de viaje: Incluido.

Salidas

Salidas diarias desde Madrid del 01 octubre 21 al 30 septiembre 22. Consultar conexiones otros puntos de salida.

Hoteles previstos o similares

BUENOS AIRES:

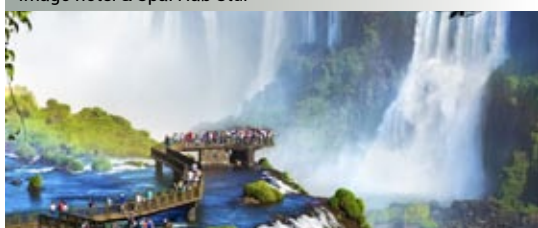
Huinid Obelisco Htl. Hab Sup (Std) Hoteles D
Hotel Intersur Recoleta. Hab. Ejecutiva Hoteles C
Hotel Intersur Recoleta. Hab. Ejecutiva Hoteles B
Reoleta Grand B. Aires. Hab. Deluxe Studio (Std) Hoteles A

IGUAZÚ:

Hotel Jardín de Iguazu- Hab. Std. Hoteles D
American Portal de Iguazú. Hab. std. vista jardín Hoteles C
American Portal de Iguazú. Hab. std. vista río Hoteles B
Iguazú Grand. Hab. Junior Suite (std) Hoteles A

EL CALAFATE:

Hosteria Roble Sur. Hab Std. Hoteles D
Design Suites Calafate. Hab. Std. Hoteles C
Design Suites Calafate. Hab. Std. Hoteles B
Imago hotel & Spa. Hab Std. Hoteles A



Día 1º. España/Buenos Aires.

Salida en vuelo regular destino Buenos Aires. Noche a bordo.

Día 2º. Buenos Aires/Iguazú.

Llegada a primera hora y traslado al aeropuerto nacional o conexión para salida en vuelo doméstico destino Iguazú. Llegada, asistencia y traslado al hotel de Iguazú. Alojamiento.

Día 3º. Iguazú.

Desayuno. Por la mañana visita de las Cataratas del lado argentino con entrada incluida al Parque Nacional donde podrá realizar recorrido hasta el Balcón de la Garganta del Diablo y Senderos Superior e Inferior, desde donde podrá realizar opcionalmente la navegación Gran Aventura. Por la tarde visita de las Cataratas del lado brasileño con entrada al Parque Nacional incluida. Alojamiento.

Día 4º. Iguazú/El Calafate.

Desayuno y traslado al aeropuerto para salir en vuelo doméstico destino El Calafate, vía Buenos Aires. Traslado al hotel. Alojamiento.

Día 5º. El Calafate/Glaciario Perito Moreno.

Desayuno. Excursión de día completo al Glaciario Perito Moreno, con entrada incluida al Parque Nacional. Regreso al hotel. Alojamiento.

Día 6º. El Calafate.

Desayuno. Excursión opcional de navegación por

el Lago Argentino a los Glaciares Upsala y Spegazzini.. Alojamiento.

Día 7º. El Calafate/Buenos Aires.

Desayuno y traslado al aeropuerto para salir en vuelo doméstico destino Buenos Aires. Traslado al hotel. Alojamiento.

Días 8º y 9º. Buenos Aires.

Desayuno. Visita panorámica de la ciudad con la Plazas de Mayo, San Martín, Alvear y el Obelisco; barrios con historia: La Boca y San Telmo, sun-tuosos como Palermo y Recoleta y modernos como Puerto Madero. Parques Lezama, Tres de Febrero y Reserva ecológica de Costanera Sur. Tiempo libre para tomar fotos en la Floralís genérica, exterior e interior de la Catedral y recorrido por el Cementerio de La Recoleta visitando entre otras la tumba de Eva Perón (nueva). Fin del recorrido en Puerto Madero con posibilidad de quedarse por su cuenta en la zona para almorzar, pasear etc o regreso al hotel. Resto de días libres. Posibilidad de excursiones opcionales y actividades personales. Alojamiento.

Día 10º. Buenos Aires/España.

Desayuno. Traslado al aeropuerto. Salida en vuelo regular destino España. Noche a bordo.

Día 11º. España.

Llegada a la ciudad de origen. Fin del viaje.



Información

Observaciones:

- El orden del itinerario/visitas podría modificarse por razones técnicas pero respetando siempre el contenido del programa.
 - Por resolución municipal los hoteles de Iguazú cobrarán a los turistas una Eco tasa de 50ARS por persona y noche que se deberá abonar en la recepción del hotel a la llegada (máximo 2 noches).
 Posibilidad de añadir noches extras de hotel en cada una de las ciudades del itinerario.

Eco tasa o Tasa Turística Buenos Aires e Iguazú:

Por resolución municipal los hoteles cobrarán a los turistas una tasa que se deberá abonar en la recepción del hotel a la llegada y que variará entre 0,50-1,50\$ por persona/noche en función de la categoría del hotel.

Vuelos internos:

Programas cotizados en base a los vuelos más directos posibles. Sin embargo, hay vuelos cuya ruta directa no opera todo el año o puede haber modificaciones en la operativa de vuelos. En estos casos deben consultar posible variación de precio por vuelos vía ciudad de conexión.

Supl. traslado privado (sin guía) entre aeropuertos EZE-AEP 54€ por persona (Min 2 pax), suplemento 1 persona: 107€

Consultar suplementos hoteles 22Dic-06Ene, ferias o eventos nacionales

Consultar suplementos aéreos por clase y por temporada.

Tasas aéreas: 500€ (sujetas a reconfirmación)

Argentina Esencial ARO00040				
HOTELES Precio/persona		01Oct21-30Abr22	01May-30Jun22	01Jul-30Sep22
Hoteles D	Doble	1235€	1188€	1210€
	Indivi.	1599€	1514€	1550€
Hoteles C	Doble	1335€	1244€	1258€
	Indivi.	1767€	1608€	1631€
Hoteles B	Doble	1442€	1343€	1378€
	Indivi.	1930€	1778€	1823€
Hoteles A	Doble	1554€	1399€	1425€
	Indivi.	2370€	1936€	1982€

Paquete de Excursiones Oferta		
Lugares	Excursiones	
Buenos Aires	Cena Show Tango (con traslados)	350€
Iguazú	Gran Aventura	
Calafate	Navegación Todo Glaciares	



Argentina de Norte a Sur



Buenos Aires, Iguazú, Península Valdés, Ushuaia, El Calafate y Bariloche



Precio final desde

2346€ (Tasas incluidas)

17 días / 14 noches

- > 3 Buenos Aires
- > 2 noches Iguazú
- > 2 Puerto Madryn
- > 2 noches Ushuaia
- > 3 noches El Calafate
- > 2 noches Bariloche

Itinerario AR000002

Octubre 2021 - Septiembre 2022

Incluye

- Vuelos: vuelo regular España/Buenos Aires/España con Aerolíneas Argentinas en clase turista. Vuelos domésticos Buenos Aires/Iguazú/Buenos Aires/Trelew/Ushuaia/El Calafate/Bariloche/Buenos Aires
- Hoteles: 14 noches de estancia en régimen de alojamiento y desayuno.
- Visitas: Las descritas en el itinerario como incluidas con entradas y guía local de habla hispana. Buenos Aires: visita panorámica, Iguazú: Cataratas lado argentino y brasileño, El Calafate: Glaciar Perito Moreno, Ushuaia: Parque Nacional Tierra del Fuego, Bariloche: Circuito Chico y Cerro Campanario, Puerto Madryn: fauna Península Valdés.
- Traslados: de llegada y salida en cada ciudad y aeropuerto.
- Seguro de viaje: Incluido.

Salidas

Salidas diarias desde Madrid del 01 octubre21 al 30 septiembre22. Consultar conexiones otros puntos de salida.

Hoteles previstos o similares

BUENOS AIRES:

Huinid Obelisco Htl. Hab Sup (Std)
Hotel Intersur Recoleta. Hab. Ejecutiva
Hotel Intersur Recoleta. Hab. Ejecutiva
Recoleta Grand B. Aires. Hab. Deluxe Studio (Std)

Hoteles D
Hoteles C
Hoteles B
Hoteles A

IGUAZÚ:

Hotel Jardín de Iguazu- Hab. Std.
American Portal de Iguazú. Hab. std. vista jardín
American Portal de Iguazú. Hab. std. vista río
Iguazú Grand. Hab. Junior Suite (std)

Hoteles D
Hoteles C
Hoteles B
Hoteles A

EL CALAFATE:

Hosteria Roble Sur. Hab. Std.
Design Suites Calafate. Hab. Std.
Design Suites Calafate. Hab. Std.
Imago hotel & Spa. Hab. Std.

Hoteles D
Hoteles C
Hoteles B
Hoteles A

USHUAIA:

Hotel Altos Ushuaia. Hab. Std.
Mil810/Fueguino Htl Patagónico hab. Std.
Fuenguino hotel Patagónico hab. Std.
Los Cauquenes. Hab. Std.

Hoteles D
Hoteles C
Hoteles B
Hoteles A

BARILOCHE:

Huinid Pioneros hotel. Hab. classic. Std
Huinid Bustillo Hotel. Hab. Std
Huinid Bustillo Hotel. Hab. Std
Huinid Bustillo Hotel. Hab. Lago

Hoteles D
Hoteles C
Hoteles B
Hoteles A

PUERTO MADRYN:

Dazzler Puerto Madryn. Hab. Vista Ciudad
Dazzler Puerto Madryn. Hab. Vista Ciudad
Dazzler Puerto Madryn. Hab. Vista Mar
Territorio Puerto Madryn. Hab. Sup. Std

Hoteles D
Hoteles C
Hoteles B
Hoteles A

Día 1º. España/Buenos Aires.

Salida en vuelo regular destino Buenos Aires. Noche a bordo.

Día 2º. Buenos Aires/Iguazú.

Llegada a primera hora y traslado al aeropuerto nacional o conexión para salida en vuelo doméstico destino Iguazú. Llegada, asistencia y traslado al hotel de Iguazú. Alojamiento.

Día 3º. Iguazú.

Desayuno. Por la mañana visita de las Cataratas del lado argentino con entrada incluida al Parque Nacional donde podrá realizar recorrido hasta el Balcón de la Garganta del Diablo y Senderos Superior e Inferior, desde donde podrá realizar opcionalmente la navegación Gran Aventura. Por la tarde visita de las Cataratas del lado brasileño con entrada al Parque Nacional incluida. Alojamiento.

Día 4º. Iguazu/Península Valdes (REL).

Desayuno y traslado al aeropuerto para salir en vuelo regular destino Trelew, vía Buenos Aires. Llegada al aeropuerto de Trelew y traslado al hotel en Puerto Madryn. Alojamiento. *Del 15 de Sep al 15 de Feb posibilidad de contratar excursión a Pingüinera de Punta Tombo (116€)*

Día 5º. Península Valdes (Puerto Madryn).

Desayuno. Excursión de día completo a la Península Valdés. Salida hacia el Istmo Carlos Ameghino, donde visitaremos el Centro de Interpretación y desde un mirador podremos observar la Isla de los Pájaros. Desde Puerto Pirámide, hermosa villa balnearia, continuaremos hasta Punta Norte y Caleta Valdés, donde podremos ver Pingüinos, Elefantes y Leones marinos e incluso Orcas y las cono-

cidas Ballenas francas del Sur a su llegada a la costa para su apareamiento, si la marea lo permite. Regreso al hotel. Alojamiento. *Del 01 de Junio al 20 de Diciembre posibilidad de contratar tour en catamarán, desde Puerto Pirámide, al encuentro de las Ballenas francas (84€)*

Día 6º. Península Valdes/Ushuaia.

Desayuno. Traslado al aeropuerto para salir en vuelo regular destino Ushuaia. Traslado al hotel. Alojamiento.

Día 7º. Ushuaia.

Desayuno. Excursión al Parque Nacional Tierra del Fuego con entrada incluida al mismo. Regreso al hotel. Por la tarde posibilidad de excursión opcional en catamarán por el canal de Beagle hasta el faro de los Eclairers, la isla de los Pájaros y la isla de los Lobos. Alojamiento.

Día 8º. Ushuaia/El Calafate.

Desayuno y traslado al aeropuerto para salir en vuelo regular destino El Calafate. Traslado al hotel. Alojamiento.

Día 9º. El Calafate/Glaciario Perito Moreno.

Desayuno. Excursión de día completo al Glaciario Perito Moreno, con entrada incluida al Parque Nacional. Regreso al hotel. Alojamiento.

Día 10º. El Calafate.

Desayuno. Excursión opcional de navegación por el Lago Argentino a los Glaciares Upsala y Spegazzini. Alojamiento.

Día 11º. El Calafate/Bariloche.

Desayuno y traslado al aeropuerto para salir en vuelo regular destino Bariloche. Llegada y traslado al hotel. Alojamiento.

Día 12º. Bariloche.

Desayuno. Excursión de medio día al Circuito Chico que recorre las riberas del lago Nahuel Huapi, que junto con los Lagos Escondido y Moreno, la península de Llao-Llao, etc, forman un conjunto paisajístico inigualable. Subida en telesilla hasta el cerro Campanario. Regreso al hotel. Alojamiento.

Día 13º. Bariloche/Buenos Aires.

Desayuno y traslado al aeropuerto para salir en vuelo regular destino Buenos Aires. Traslado al hotel. Alojamiento.

Días 14º y 15º. Buenos Aires.

Desayuno. Visita panorámica de la ciudad con la Plazas de Mayo, San Martín, Alvear y el Obelisco; barrios con historia: La Boca y San Telmo, suntuosos como Palermo y Recoleta y modernos como Puerto Madero. Parques Lezama, Tres de Febrero y Reserva ecológica de Costanera Sur. Tiempo libre para tomar fotos en la Floralis genérica, exterior e interior de la Catedral y recorrido por el Cementerio de La Recoleta visitando entre otras la tumba de Eva Perón (nueva). Fin del recorrido en Puerto Madero con posibilidad de quedarse por su cuenta en la zona para almorzar, pasear etc o regreso al hotel. Resto de días libres. Posibilidad de excursiones opcionales y actividades personales. Alojamiento.

Día 16º. Buenos Aires/España.

Desayuno. Traslado al aeropuerto. Salida en vuelo regular destino España. Noche a bordo.

Día 17º. España.

Llegada a la ciudad de origen. Fin del viaje.

Información

Observaciones:

El orden del itinerario/visitas podría modificarse por razones técnicas pero respetando siempre el contenido del programa.
Posibilidad de añadir noches extras de hotel en cada una de las ciudades del itinerario.

Vuelos internos:

Programas cotizados en base a los vuelos más directos posibles. Sin embargo, hay vuelos cuya ruta directa no opera todo el año o puede haber modificaciones en la operativa de vuelos. En estos casos deben consultar posible variación de precio por vuelos vía ciudad de conexión.

Eco Tasa o Tasa Turística Buenos Aires, Bariloche e Iguazú:

Por resolución municipal los hoteles cobrarán a los turistas una tasa que se deberá abonar en la recepción del hotel a la llegada y que variará entre 0,50-1,50\$ por persona/noche en función de la categoría del hotel.

Supl. traslado privado (sin guía) entre aeropuertos EZE-AEP 54€ por persona (min 2 pax), suplemento 1 persona: 107€.

Consultar suplemento 22Dic-06Ene, ferias o eventos nacionales

Suplemento 1-30 Sep22 : 60€ por persona en dbl cat D, C, B y 90€ en sgl.
90€ por persona en dbl cat A y 130€ en sgl.

Consultar suplementos aéreos por clase y por temporada.

Tasas aéreas: 520€ (sujetas a reconfirmación).

Argentina de Norte a Sur ARO00002				
HOTELES Precio/persona		01Oct21-30Abr22	01May-30Jun22 1-30sep22	01Jul-31Ago22
Htls D	Doble	1.946€	1.826€	1.921€
	Indv.	2.529€	2.310€	2.488€
Htls C	Doble	2.109€	1.963€	2.071€
	Indv.	2.827€	2.565€	2.754€
Htls B	Doble	2.278€	2.139€	2.250€
	Indv.	3.123€	2.888€	3.072€
Htls A	Doble	2.455€	2.193€	2.416€
	Indv.	3.579€	3.113€	3.572€

Paquete de Excursiones Oferta		
Lugares	Excursiones	
Buenos Aires	Cena Show Tango (con traslados)	545€
Iguazú	Gran Aventura	
Calafate	Navegación Ríos de Hielo	
Ushuaia	Navegación Canal de Beagle	
Bariloche	Isla Victoria y Bosque Arrayanes	



Patagonia Natural e Iguazú



Buenos Aires, Iguazú, El Calafate + opción a elegir: Opción A: Península Valdés. Opción B: Ushuaia. Opción C: Bariloche.



Precio final desde

1916€ (Tasas incluidas)

13 días / 10 noches
> 3 noches Buenos Aires
> 2 noches Iguazú
> 3 noches El Calafate
> 2 noches Puerto Madryn (A),
Ushuaia (B) y Bariloche (C)

Incluye

Vuelos: vuelo regular España/Buenos Aires/España en clase turista con Aerolíneas Argentinas y vuelos domésticos Buenos Aires/Iguazú/Buenos Aires/Trelew o Ushuaia o Bariloche/El Calafate/Buenos Aires.

Hoteles: 10 noches de estancia en régimen de alojamiento y desayuno.

Visitas: Las descritas en el itinerario como incluidas con entradas y guía local de habla hispana. Buenos Aires: visita panorámica, Iguazú: Cataratas lado argentino y brasileño, El Calafate: Glaciar Perito Moreno, Ushuaia: Parque Nacional Tierra del Fuego, Bariloche: Circuito Chico y Cerro Campanario, Puerto Madryn: fauna Península Valdés.

Traslados: de llegada y salida en cada ciudad y aeropuerto.

Seguro de viaje: Incluido.

Salidas

Salidas diarias desde Madrid del 01 Octubre 21 al 30 Setiembre 22. Consultar conexiones otros puntos de salida.

Hoteles previstos o similares

BUENOS AIRES:	
Huinid Obelisco Htl. Hab Sup (Std)	Hoteles D
Hotel Intersur Recoleta. Hab. Ejecutiva	Hoteles C
Hotel Intersur Recoleta. Hab. Ejecutiva	Hoteles B
Reoleta Grand B. Aires. Hab. Deluxe Studio (Std)	Hoteles A
IGUAZÚ:	
Hotel Jardín de Iguazu- Hab. Std.	Hoteles D
American Portal de Iguazú. Hab. std. vista jardín	Hoteles C
American Portal de Iguazú. Hab. std. vista río	Hoteles B
Iguazú Grand. Hab. Junior Suite (std)	Hoteles A
EL CALAFATE:	
Hosteria Roble Sur. Hab Std.	Hoteles D
Design Suites Calafate. Hab. Std.	Hoteles C
Design Suites Calafate. Hab. Std.	Hoteles B
Imago hotel & Spa. Hab Std.	Hoteles A
USHUAIA:	
Hotel Altos Ushuaia. Hab Std.	Hoteles D
Mil810/Fueguino Htl Patagónico hab. Std.	Hoteles C
Fuenguino hotel Patagónico hab. Std.	Hoteles B
Los Cauquenes. Hab. Std.	Hoteles A
BARILOCHE:	
Huinid Pioneros hotel. Hab. classic. Std	Hoteles D
Huinid Bustillo Hotel. Hab. Std	Hoteles C
Huinid Bustillo Hotel. Hab. Std	Hoteles B
Huinid Bustillo Hotel. Hab. Lago	Hoteles A
PUERTO MADRYN:	
Dazzler Puerto Madryn. Hab. Vista Ciudad	Hoteles D
Dazzler Puerto Madryn. Hab. Vista Ciudad	Hoteles C
Dazzler Puerto Madryn. Hab. Vista Mar	Hoteles B
Territorio Puerto Madryn. Hab. Sup. Std	Hoteles A

Itinerario AR000052/53/54

Octubre 2021 - Septiembre 2022

Día 1º. España/Buenos Aires.

Salida en vuelo regular destino Buenos Aires. Noche a bordo.

Día 2º. Buenos Aires/Iguazú.

Llegada a primera hora y traslado al aeropuerto nacional o conexión para salida en vuelo doméstico destino Iguazú. Llegada, asistencia y traslado al hotel de Iguazú. Alojamiento.

Día 3º. Iguazú.

Desayuno. Por la mañana visita de las Cataratas del lado argentino con entrada incluida al Parque Nacional dónde podrá realizar recorrido hasta el Balcón de la Garganta del Diablo y Senderos Superior e Inferior, desde dónde podrá realizar opcionalmente la navegación Gran Aventura. Por la tarde visita de las Cataratas del lado brasileño con entrada al Parque Nacional incluida. Alojamiento.

Dependiendo de la opción elegida a partir del día 4º el itinerario se desarrollará de la siguiente forma:

-----Opción A-----

Día 4º. Iguazú/Península Valdés (REL).

Desayuno y traslado al aeropuerto para salir en vuelo regular destino Trelew, vía Buenos Aires. Llegada al aeropuerto de Trelew y traslado al hotel en Puerto Madryn. Alojamiento. Del 15 de Sep al 15 de Feb posibilidad de contratar excursión a Pingüinera de Punta Tombo (116€)

Día 5º. Península Valdés (Puerto Madryn).

Desayuno. Excursión de día completo a la Península Valdés. Salida hacia el Ist-

mo Carlos Ameghino, donde visitaremos el Centro de Interpretación y desde un mirador podremos observar la Isla de los Pájaros. Desde Puerto Pirámide, hermosa villa balnearia, continuaremos hasta Punta Norte y Caleta Valdés, donde podremos ver Pingüinos, Elefantes y Leones marinos e incluso Orcas y las conocidas Ballenas francas del Sur a su llegada a la costa para su apareamiento, si la marea lo permite. Regreso al hotel. Alojamiento. Del 01 de Junio al 20 de Diciembre posibilidad de contratar tour en catamarán, desde Puerto Pirámide, al encuentro de las Ballenas francas (84€)

Día 6º. Península Valdés/El Calafate.

Desayuno y traslado al aeropuerto para salir en vuelo regular destino El Calafate. Traslado al hotel. Alojamiento.

-----Opción B-----

Día 4º. Iguazú/Ushuaia.

Desayuno y traslado al aeropuerto para salir en vuelo regular destino Ushuaia, vía Buenos Aires. Llegada y traslado al hotel. Alojamiento.

Día 5º. Ushuaia.

Desayuno. Excursión al Parque Nacional Tierra del Fuego en la que se disfruta del bosque nativo, del Lago Roca y de la Bahía Lapataia. Entrada incluida al Parque. Regreso al hotel. Por la tarde posibilidad de excursión opcional en catamarán por el canal de Beagle hasta el faro de los Eclaireurs, la isla de los Pájaros y la isla de los Lobos. Alojamiento.

Día 6º. Ushuaia/El Cala-

fate.

Desayuno y traslado al aeropuerto para salir en vuelo regular destino El Calafate. Traslado al hotel. Alojamiento.

-----Opción C-----

Día 4º. Iguazú/Bariloche.

Desayuno y traslado al aeropuerto para salir en vuelo regular destino Bariloche, vía Buenos Aires. Llegada y traslado al hotel. Alojamiento.

Día 5º. Bariloche.

Desayuno. Excursión de medio día al Circuito Chico que recorre las riberas del lago Nahuel Huapi, que junto con los Lagos Escondido y Moreno, la península de Llao-Llao, etc, forman un conjunto paisajístico inigualable. Subida en telesilla hasta el cerro Campanario. Regreso al hotel. Alojamiento.

Día 6º. Bariloche/El Calafate.

Desayuno y traslado al aeropuerto para salir en vuelo regular destino El Calafate. Traslado al hotel. Alojamiento.

A partir del 7º día el itinerario será común para las tres opciones:

Día 7º. El Calafate/Glaciario Perito Moreno.

Desayuno. Excursión de día completo al Glaciario Perito Moreno, con entrada incluida al Parque Nacional. Regreso al hotel. Alojamiento.

Día 8º. El Calafate.

Desayuno. Excursión opcional de navegación por el Lago Argentino a los Glaciares Upsala y Spegazzini. Alojamiento.

Información

Observaciones:

El orden del itinerario/visitas podría modificarse por razones técnicas pero respetando siempre el contenido del programa.

Posibilidad de añadir noches extras de hotel en cada una de las ciudades del itinerario.

Vuelos internos:

Programas cotizados en base a los vuelos más directos posibles. Sin embargo, hay vuelos cuya ruta directa no opera todo el año o puede haber modificaciones en la operativa de vuelos. En estos casos deben consultar posible variación de precio por vuelos vía ciudad de conexión.

Eco Tasa o Tasa Turística Buenos Aires, Bariloche e Iguazú: Por resolución municipal los hoteles cobrarán a los turistas una tasa que se deberá abonar en la recepción del hotel a la llegada y que variará entre 0,50-1,50\$ por persona/noche en función de la categoría del hotel.

Supl. Traslado privado (sin guía) entre aeropuertos EZE-AEP: 54€ pers (Min 2 pax), suplemento 1 persona: 107€

Consultar suplemento 22Dic-06Ene, ferias o eventos nacionales

Descuento salidas Opción "C" Septiembre22:

Hoteles D y C: 36€ en dbl/100€ en sgl

Hoteles B: 56€ en dbl/100€ en sgl

Hoteles A: 133€ en dbl/270€ en sgl

Consultar suplementos aéreos por clase y por temporada. Tasa aéreas: 510€ (sujetas a reconfirmación).



Día 9º. El Calafate/Buenos Aires.

Desayuno y traslado al aeropuerto para salir en vuelo regular destino Buenos Aires. Traslado al hotel. Alojamiento.

Días 10º y 11º. Buenos Aires.

Desayuno. Visita panorámica de la ciudad con la Plazas de Mayo, San Martín, Alvear y el Obelisco; barrios con historia: La Boca y San Telmo, sun-tuosos como Palermo y Recoleta y modernos como Puerto Madero. Parques Lezama, Tres de Febrero y Reserva ecológica de Costanera Sur. Tiempo libre para tomar fotos en la Floralis genérica, exterior e interior de la Catedral y

recorrido por el Cementerio de La Recoleta visitando entre otras la tumba de Eva Perón (nueva). Fin del recorrido en Puerto Madero con posibilidad de quedarse por su cuenta en la zona para almorzar, pasear etc o regreso al hotel. Resto de días libres. Posibilidad de excursiones opcionales y actividades personales. Alojamiento.

Día 12º. Buenos Aires/España.

Desayuno. Traslado al aeropuerto. Salida en vuelo regular destino España. Noche a bordo.

Día 13º. España.

Llegada a la ciudad de origen. Fin del viaje.

Precio por persona		Hoteles D		Hoteles C		Hoteles B		Hoteles A	
		Doble	Indiv.	Doble	Indiv.	Doble	Indiv.	Doble	Indiv.
01Oct21-30Abr22	Opción A	1.495€	1.926€	1.648€	2.182€	1.739€	2.352 €	1.863€	2.678€
	Opción B	1.507€	1.963€	1.635€	2.166€	1.727€	2.346€	1.879€	2.731€
	Opción C	1.466€	1.889€	1.592€	2.110€	1.706€	2.297€	1.838€	2.667€
01May22-30Jun22	Opción A	1.430€	1.882€	1.539€	1.985€	1.648€	2.185€	1.695 €	2.348€
	Opción B	1.422€	1.805€	1.485€	1.920€	1.633€	2.178€	1.722€	2.392€
	Opción C	1.406€	1.789€	1.493€	1.942€	1.609€	2.146€	1.688€	2.359€
01Jul22-30Sep22	Opción A	1.475€	1.926€	1.567€	2.041€	1.698€	2.266	1.739€	2.426€
	Opción B	1.447€	1.848€	1.535€	1.980€	1.639€	2.193€	1.758€	2.321€
	Opción C	1.479€	1.924€	1.579€	2.123€	1.699€	2.287€	1.856€	2.690€

Paquete de 3 Excursiones Oferta Opc. A

Lugares	Excursiones	
Buenos Aires	Cena Show Tango (con traslados)	350€
Iguazú	Gran Aventura	
Calafate	Navegación Todo Glaciares	

Paquete de 4 Excursiones Oferta Opc. B

Lugares	Excursiones	
Buenos Aires	Cena Show Tango (con traslados)	470€
Iguazú	Gran Aventura	
Ushuaia	Navegación Canal de Beagle	
Calafate	Navegación Todo Glaciares	

Paquete de 4 Excursiones Oferta Opc. C

Lugares	Excursiones	
Buenos Aires	Cena Show Tango (con traslados)	465€
Iguazú	Gran Aventura	
Calafate	Navegación Todo Glaciares	
Bariloche	Isla Victoria y Bosque Arrayanes	



Bellezas de Patagonia



Buenos Aires, El Calafate+opción a elegir: Opción A: Ushuaia. Opción B: Bariloche.



Precio final desde

1547€ (Tasas incluidas)

11 días / 8 noches
> 3 noches Buenos Aires
> 2 noches Ushuaia (A) o Bariloche (B)
> 3 noches El Calafate

Itinerario AR000061/62

Octubre 2021 - Septiembre 2022

Incluye

Vuelos: vuelo regular España/Buenos Aires/España con Aerolíneas Argentinas en clase turista. Vuelos domésticos Buenos Aires/Ushuaia/ El Calafate/ Buenos Aires o Buenos Aires/Bariloche/El Calafate/Buenos Aires.

Hoteles: 8 noches de estancia en régimen de alojamiento y desayuno.

Visitas: las descritas en el itinerario como incluidas con entradas y guía local de habla hispana. Buenos Aires: visita panorámica, El Calafate: Glaciar Perito Moreno, Ushuaia: Parque Nacional Tierra del Fuego, Bariloche: Circuito Chico y Cerro Campanario

Traslados: de llegada y salida en cada ciudad y aeropuerto.

Seguro de viaje: Incluido.

Salidas

Salidas diarias desde Madrid del 01 Octubre22 al 30 Septiembre22. Consultar conexiones otros puntos de salida.

Hoteles previstos o similares

BUENOS AIRES:	
Huinid Obelisco Htl. Hab Sup (Std)	Hoteles D
Hotel Intersur Recoleta. Hab. Ejecutiva	Hoteles C
Hotel Intersur Recoleta. Hab. Ejecutiva	Hoteles B
Reoleta Grand B. Aires. Hab.Deluxe Studio (Std)	Hoteles A
USHUAIA:	
Hotel Altos Ushuaia. Hab Std.	Hoteles D
Mil810/Fueguino Htl Patagónico hab. Std.	Hoteles C
Fuenguino hotel Patagónico hab. Std.	Hoteles B
Los Cauquenes. Hab. Std.	Hoteles A
BARILOCHE:	
Huinid Pioneros hotel. Hab. classic. Std	Hoteles D
Huinid Bustillo Hotel. Hab. Std	Hoteles C
Huinid Bustillo Hotel. Hab. Std	Hoteles B
Huinid Bustillo Hotel. Hab. Lago	Hoteles A
EL CALAFATE:	
Hosteria Roble Sur. Hab Std.	Hoteles D
Design Suites Calafate. Hab. Std.	Hoteles C
Design Suites Calafate. Hab. Std.	Hoteles B
Imago hotel & Spa. Hab Std.	Hoteles A

-----OPCIÓN A-----

Día 1º. España/Buenos Aires.

Salida en vuelo regular destino Buenos Aires. Noche a bordo.

Día 2º. Buenos Aires/Ushuaia.

Llegada a primera hora y traslado al aeropuerto nacional o conexión en el mismo aeropuerto para salida en vuelo doméstico destino Ushuaia. Llegada y traslado al hotel. Alojamiento.

Día 3º. Ushuaia.

Desayuno. Excursión al Parque Nacional Tierra del Fuego en la que disfrutaremos del bosque nativo, del Lago Roca y de la Bahía Lapataia. Entrada incluida al parque. Regreso al hotel. Por la tarde posibilidad de excursión opcional en catamarán por el canal de Beagle hasta el faro de los Eclaireurs, la isla de los Pájaros y la isla de los Lobos. Alojamiento.

Día 4º. Ushuaia/El Calafate.

Desayuno y traslado al aeropuerto para salir en vuelo regular destino El Calafate. Traslado al hotel. Alojamiento.

-----OPCIÓN B ---

Día 1º. España/Buenos Aires.

Salida en vuelo regular destino Buenos Aires. Noche a bordo.

Día 2º. Buenos Aires/Ba-

rilloche.

Llegada a primera hora y traslado al aeropuerto nacional o conexión en el mismo aeropuerto para salida en vuelo doméstico destino Bariloche. Llegada y traslado al hotel. Alojamiento.

Día 3º. Bariloche.

Desayuno. Excursión de medio día al Circuito Chico que recorre las riberas del lago Nahuel Huapi, que junto con los Lagos Escondido y Moreno, la península de Llao-Llao, etc, forman un conjunto paisajístico inigualable. Subida en telesilla hasta el cerro Campanario. Regreso al hotel. Alojamiento.

Día 4º. Bariloche/El Calafate.

Desayuno y traslado al aeropuerto para salir en vuelo regular destino El Calafate. Traslado al hotel. Alojamiento.

A partir del día 5º el itinerario será común para las 2 opciones

Día 5º. El Calafate/Glacier Perito Moreno.

Desayuno. Excursión de día completo al Glaciar Perito Moreno, con entrada incluida al Parque Nacional. Regreso al hotel. Alojamiento.

Día 6º. El Calafate.

Desayuno. Excursión opcional de navegación por el Lago Argentino a los Glaciares Upsala y Spegazzini.

Alojamiento.

Día 7º. El Calafate/Buenos Aires.

Desayuno y traslado al aeropuerto para salir en vuelo regular destino Buenos Aires. Traslado al hotel. Alojamiento.

Días 8º y 9º. Buenos Aires.

Desayuno. Visita panorámica de la ciudad con la Plazas de Mayo, San Martín, Alvear y el Obelisco; barrios con historia: La Boca y San Telmo, sun-tuosos como Palermo y Recoleta y modernos como Puerto Madero. Parques Lezama, Tres de Febrero y Reserva ecológica de Costanera Sur. Tiempo libre para tomar fotos en la Floralis genérica, exterior e interior de la Catedral y recorrido por el Cementerio de La Recoleta visitando entre otras la tumba de Eva Perón (nueva). Fin del recorrido en Puerto Madero con posibilidad de quedarse por su cuenta en la zona para almorzar, pasear etc o regreso al hotel. Resto de días libres. Posibilidad de excursiones opcionales y actividades personales. Alojamiento.

Día 10º. Buenos Aires/España.

Desayuno. Traslado al aeropuerto. Salida en vuelo regular destino España. Noche a bordo.

Día 11º. España.

Llegada a la ciudad de origen. Fin del viaje.

Información

Observaciones:

El orden del itinerario/visitas podría modificarse por razones técnicas pero respetando siempre el contenido del programa.

Posibilidad de añadir noches extras de hotel en cada una de las ciudades del itinerario.

Vuelos internos:

Programas cotizados en base a los vuelos más directos posibles. Sin embargo, hay vuelos cuya ruta directa no opera todo el año o puede haber modificaciones en la operativa de vuelos. En estos casos deben consultar posible variación de precio por vuelos vía ciudad de conexión.

Eco Tasa o Tasa Turística Buenos Aires y Bariloche:

Por resolución municipal los hoteles cobrarán a los turistas una tasa que se deberá abonar en la recepción del hotel a la llegada y que variará entre 0,50-1,50\$ por persona/noche en función de la categoría del hotel.

Supl. Traslado privado (sin guía) entre aeropuertos EZE-AEP : 54€ pers (Min 2pax), suplemento 1 persona: 107€

Descuento Opción B salidas 01-30 septiembre 2022::

Hoteles "D", "C" y "B" : -40€ persona. en dbl y -90€ sgl;

Hoteles "A": -100€ persona. en dbl y -200€ sgl;

Consultar suplemento 22Dic-06Ene, ferias o eventos nacionales

Consultar suplementos aéreos por clase y por temporada.

Tasa aéreas: 495€ (sujetas a reconfirmación).

Precio por persona		Hoteles D		Hoteles C		Hoteles B		Hoteles A	
		Doble	Indiv.	Doble	Indiv.	Doble	Indiv.	Doble	Indiv.
01Oct21-30Abr22	Opción A	1.140€	1.483€	1.250€	1.649€	1.313€	1.774€	1.451€	2.114€
	Opción B	1.099€	1.408€	1.206€	1.592€	1.293€	1.724€	1.407€	2.048€
01May22-30Jun22	Opción A	1.068€	1.348€	1.126€	1.456€	1.243€	1.651€	1.292€	1.774€
	Opción B	1.052€	1.333€	1.135€	1.478€	1.219€	1.620€	1.292€	1.804€
01Jul22-30Sep22	Opción A	1.093€	1.387€	1.179€	1.519€	1.243€	1.651€	1.295€	1.767€
	Opción B	1.124€	1.466€	1.222€	1.625€	1.286€	1.715€	1.394€	2.009€

Paquete de Excursiones Oferta Opc. A		
Lugares	Excursiones	
Buenos Aires	Cena Show Tango (con traslados)	365€
Ushuaia	Navegación Canal Beagle	
Calafate	Navegación Todo Glaciares	

Paquete de Excursiones Oferta Opc. B		
Lugares	Excursiones	
Buenos Aires	Cena Show Tango (con traslados)	290€
Calafate	Navegación Todo Glaciares	
Bariloche	Isla Victoria y Bosque Arrayanes	



Superpatagonia Argentina



Opción A: Buenos Aires, Iguazú, Península Valdes, Ushuaia y El Calafate.

Opción B: Buenos Aires, Iguazú, Ushuaia, El Calafate y Bariloche.

Opción C: Buenos Aires, Iguazú, Península Valdes, El Calafate y Bariloche.

Precio final desde

2144€ (Tasas incluidas)

15 días / 12 noches
> 3 noches Buenos Aires
> 2 noches Iguazú
> 2 noches Puerto Madryn (A-C)
> 2 noches Ushuaia (A-B)
> 3 noches El Calafate
> 2 noches Bariloche (B-C)

Incluye

Vuelos: vuelo regular con Aerolíneas Argentinas España/Buenos Aires/España en clase turista. Vuelos domésticos Buenos Aires/Iguazú/Buenos Aires (todas las opciones) y Opción A: Trelew/Ushuaia/El Calafate/Buenos Aires; Opción B: Ushuaia/El Calafate/Bariloche/Buenos Aires; Opción C: Trelew/El Calafate/Bariloche/Buenos Aires.

Hoteles: 12 noches de estancia en régimen de alojamiento y desayuno.

Visitas: Las descritas en el itinerario como incluidas con entradas y guía local de habla hispana. Buenos Aires: visita panorámica, Iguazú: Cataratas lado argentino y brasileño, El Calafate: Glaciar Perito Moreno, Ushuaia: Parque Nacional Tierra del Fuego, Bariloche: Circuito Chico y Cerro Campanario, Puerto Madryn: fauna Península Valdés.

Traslados: de llegada y salida en cada ciudad y aeropuerto.

Seguro de viaje: Incluido.

Salidas

Salidas diarias desde Madrid del 01 octubre 21 al 30 septiembre 22. Consultar conexiones otros puntos de salida.

Hoteles previstos o similares

BUENOS AIRES:	
Huinid Obelisco Htl. Hab. Sup (Std)	Hoteles D
Hotel Intersur Recoleta. Hab. Ejecutiva	Hoteles C
Hotel Intersur Recoleta. Hab. Ejecutiva	Hoteles B
Reoleta Grand B. Aires. Hab. Deluxe Studio (Std)	Hoteles A
IGUAZÚ:	
Hotel Jardín de Iguazu- Hab. Std.	Hoteles D
American Portal de Iguazú. Hab. std. vista jardín	Hoteles C
American Portal de Iguazú. Hab. std. vista río	Hoteles B
Iguazú Grand. Hab. Junior Suite (std)	Hoteles A
EL CALAFATE:	
Hosteria Roble Sur. Hab. Std.	Hoteles D
Design Suites Calafate. Hab. Std.	Hoteles C
Design Suites Calafate. Hab. Std.	Hoteles B
Imago hotel & Spa. Hab. Std.	Hoteles A
USHUAIA:	
Hotel Altos Ushuaia. Hab. Std.	Hoteles D
Mil810/Fueguino Htl Patagónico hab. Std.	Hoteles C
Fuenguino hotel Patagónico hab. Std.	Hoteles B
Los Cauquenes. Hab. Std.	Hoteles A
BARILOCHE:	
Huinid Pioneros hotel. Hab. classic. Std	Hoteles D
Huinid Bustillo Hotel. Hab. Std	Hoteles C
Huinid Bustillo Hotel. Hab. Std	Hoteles B
Huinid Bustillo Hotel. Hab. Lago	Hoteles A
PUERTO MADRYN:	
Dazzler Puerto Madryn. Hab. Vista Ciudad	Hoteles D
Dazzler Puerto Madryn. Hab. Vista Ciudad	Hoteles C
Dazzler Puerto Madryn. Hab. Vista Mar	Hoteles B
Territorio Puerto Madryn. Hab. Sup. Std	Hoteles A

Itinerario AR000088/89/90

Octubre 2021 - Septiembre 2022

Día 1º. España/Buenos Aires.
Salida en vuelo regular destino Buenos Aires. Noche a bordo.

Día 2º. Buenos Aires/Iguazú.
Llegada a primera hora y traslado al aeropuerto nacional o conexión para salida en vuelo doméstico destino Iguazú. Llegada, asistencia y traslado al hotel de Iguazú. Alojamiento.

Día 3º. Iguazú.
Desayuno. Por la mañana visita de las Cataratas del lado argentino con entrada incluida al Parque Nacional. Por la tarde visita de las Cataratas del lado brasileño con entrada al Parque Nacional incluida. Alojamiento.

Dependiendo de la opción elegida a partir del día 4º el itinerario se desarrollará de la siguiente forma:

-----Opción A-----

Día 4º. Iguazú/Península Valdes.
Desayuno y traslado al aeropuerto para salir en vuelo regular destino Trelew, vía Buenos Aires. Llegada al aeropuerto de Trelew y traslado al hotel en Puerto Madryn. Alojamiento. Del 15 de Sep al 15 de Feb posibilidad de contratar excursión a Pingüinera de Punta Tombo (116€)

Día 5º. Península Valdes (Puerto Madryn).
Desayuno. Excursión de día completo a la Península Valdés. Salida hacia el Istmo Carlos Ameghino, donde visitaremos el Centro de Interpretación y desde un mirador podremos observar la Isla de los Pájaros. Desde Puerto Pirámide, hermosa villa balnearia, continuaremos hasta Punta Norte y Caleta Valdés, donde podremos ver Pingüinos, Elefantes y Leones marinos e incluso Orcas y las conocidas Ballenas francas del Sur a su llegada a la costa para su apareamiento, si la marea lo permite. Regreso

al hotel. Alojamiento. Del 01 de Junio al 20 de Diciembre posibilidad de contratar tour en catamarán, desde Puerto Pirámide, al encuentro de las Ballenas francas (84€)

Día 6º. Península Valdes/Ushuaia.
Desayuno. Traslado al aeropuerto para vuelo destino Ushuaia. Traslado al hotel. Alojamiento.

Día 7º. Ushuaia.
Excursión al Parque Nacional Tierra del Fuego con entrada incluida al mismo. Regreso al hotel. Por la tarde posibilidad de excursión opcional en catamarán por el canal de Beagle hasta el faro de los Eclaireurs, la isla de los Pájaros y la isla de los Lobos. Alojamiento.

Día 8º. Ushuaia/El Calafate.
Desayuno y traslado al aeropuerto para salir en vuelo regular destino El Calafate. Traslado al hotel. Alojamiento.

Día 9º. El Calafate/Glacier Perito Moreno.
Desayuno. Excursión de día completo al Glacier Perito Moreno, con entrada incluida al Parque Nacional. Regreso al hotel. Alojamiento.

Día 10º. El Calafate.
Desayuno. Excursión opcional de navegación por el Lago Argentino a los Glaciares Upsala y Spegazzini. Alojamiento.

Día 11º. El Calafate/Buenos Aires.
Desayuno y traslado al aeropuerto para salir en vuelo regular destino Buenos Aires. Traslado al hotel. Alojamiento.

-----Opción B-----

Día 4º. Iguazú/Ushuaia.
Desayuno y traslado al aeropuerto para salir en vuelo regular destino Ushuaia, vía Buenos Aires. Llegada y traslado al hotel. Alojamiento.

Día 5º. Ushuaia.

Desayuno. Excursión al Parque Nacional Tierra del Fuego con entrada incluida al mismo. Regreso al hotel. Por la tarde posibilidad de excursión opcional en catamarán por el canal de Beagle hasta el faro de los Eclaireurs, la isla de los Pájaros y la isla de los Lobos. Alojamiento.

Día 6º. Ushuaia/El Calafate.
Desayuno y traslado al aeropuerto para salir en vuelo regular destino El Calafate. Traslado al hotel. Alojamiento.

Día 7º. El Calafate/Glacier Perito Moreno
Desayuno. Excursión de día completo al Glacier Perito Moreno, con entrada incluida al Parque Nacional. Regreso al hotel. Alojamiento.

Día 8º. El Calafate.
Desayuno. Excursión opcional de navegación por el Lago Argentino a los Glaciares Upsala y Spegazzini. Alojamiento.

Día 9º. El Calafate/Bariloche.
Desayuno y traslado al aeropuerto para salir en vuelo regular destino Bariloche. Llegada y traslado al hotel. Alojamiento.

Día 10º. Bariloche.
Desayuno. Excursión de medio día al Circuito Chico que recorre las riberas del lago Nahuel Huapi, que junto con los Lagos Escondido y Moreno, la península de Llao-Llao, etc, forman un conjunto paisajístico inigualable. Subida en telesilla hasta el cerro Campanario. Regreso al hotel. Alojamiento.

Día 11º. Bariloche/Buenos Aires.
Desayuno y traslado al aeropuerto para salir en vuelo regular destino Buenos Aires. Traslado al hotel. Alojamiento.

-----Opción C-----

Día 4º. Iguazú/Península Valdes (REL)



Información

Observaciones:

El orden del itinerario/visitas podría modificarse por razones técnicas pero respetando siempre el contenido del programa.
Posibilidad de añadir noches extras de hotel en cada una de las ciudades del itinerario.

Vuelos internos:

Programas cotizados en base a los vuelos más directos posibles. Sin embargo, hay vuelos cuya ruta directa no opera todo el año o puede haber modificaciones en la operativa de vuelos. En estos casos deben consultar posible variación de precio por vuelos vía ciudad de conexión.

Eco Tasa o Tasa Turística Buenos Aires, Bariloche e Iguazú

Por resolución municipal los hoteles cobrarán a los turistas una tasa que se deberá abonar en la recepción del hotel a la llegada y que variará entre 0,50-1,50\$ por persona/noche en función de la categoría del hotel.

Consultar suplemento 22Dic-06Ene, ferias o eventos nacionales.

Supl. Traslado privado (sin guía) entre aeropuertos EZE-AEP: 54€ pers. (min 2 pax), suplemento 1 persona: 107€..

Consultar suplementos aéreos por clase y por temporada. Tasa aéreas: 520€ (sujetas a reconfirmación).

Desayuno y traslado al aeropuerto para salir en vuelo regular destino Trelew, vía Buenos Aires. Llegada al aeropuerto de Trelew y traslado al hotel en Puerto Madryn. Alojamiento. Del 15 de Sep al 15 de Feb posibilidad de contratar excursión a Pingüinera de Punta Tombo (116€)

Día 5º. Península Valdes (Puerto Madryn)

Desayuno. Excursión de día completo a la Península Valdés. Salida hacia el Istmo Carlos Ameghino, dónde visitaremos el Centro de Interpretación y desde un mirador podremos observar la Isla de los Pájaros. Desde Puerto Pirámide, hermosa villa balnearia, continuaremos hasta Punta Norte y Caleta Valdés, dónde podremos ver Pingüinos, Elefantes y Leones marinos e incluso Orcas y las conocidas Ballenas francas del Sur a su llegada a la costa para su apareamiento, si la marea lo permite. Regreso al hotel. Alojamiento. Del 01 de Junio al 20 de Diciembre posibilidad de contratar tour en catamarán, desde Puerto Pirámide, al encuentro de las Ballenas francas (84€ a reconfirmar)

Día 6º. Península Valdes/El Calafate.

Desayuno. Traslado al aeropuerto para vuelo destino El Calafate. Traslado al hotel. Alojamiento.

Día 7º. El Calafate/Glaciario Perito Moreno.

Desayuno. Excursión de día completo al Glaciario Perito Moreno, con entrada incluida al Parque Nacional. Regreso al hotel. Alojamiento.

Día 8º. El Calafate.

Desayuno. Excursión opcional de navegación por el Lago Argentino a los Glaciares Upsala y Spegazzini. Alojamiento.

Día 9º. El Calafate/Bariloche

Desayuno y traslado al aeropuerto para salir en vuelo regular destino Bariloche. Llegada y traslado al hotel. Alojamiento.

Día 10º. Bariloche.

Desayuno. Excursión de medio día al Circuito Chico que recorre las riberas del lago Nahuel Huapi, que junto con los Lagos Escondido y Moreno, la península de Llao-Llao, etc, forman un conjunto paisajístico inigualable. Subida en telesilla hasta el cerro Campanario. Regreso al hotel. Alojamiento.

Día 11º. Bariloche/Buenos Aires.

Desayuno y traslado al aeropuerto para salir en vuelo regular destino Buenos Aires. Traslado al hotel. Alojamiento.

Precio por persona		Hoteles D		Hoteles C		Hoteles B		Hoteles A	
		Doble	Indiv.	Doble	Indiv.	Doble	Indiv.	Doble	Indiv.
01Oct21-30Abr22	Opción A	1.765€	2.324€	1.943€	2.628€	2.068€	2.873 €	2.217€	3.263€
	Opción B	1.750€	2.296€	1.893€	2.552€	2.034€	2.806€	2.250€	3.315€
	Opción C	1.742€	2.262€	1.914€	2.576€	2.060€	2.824€	2.203€	3.234€
01May22-30Jun22	Opción A	1.624€	2.076€	1.764€	2.322€	1.941€	2.638€	2.037 €	2.881€
	Opción B	1.652€	2.119€	1.766€	2.329€	1.931€	2.628€	2.041€	2.912€
	Opción C	1.661€	2.116€	1.796€	2.369€	1.940€	2.630€	2.034€	2.887€
01Jul22-31Ago22	Opción A	1.708€	2.205€	1.848€	2.445€	1.982€	2.723€	2.095€	2.981€
	Opción B	1.749€	2.301€	1.882€	2.529€	2.041€	2.812€	2.267€	3.355€
	Opción C	1.780€	2.345€	1.928€	2.607€	2.073€	2.858€	2.274€	3.360€
1-30Sep22	Opción A	1.708€	2.205€	1.848€	2.445€	1.982€	2.723€	2.095€	2.981€
	Opción B	1.688€	2.172€	1.815€	2.383€	1.932€	2.639€	2.080€	2.984€
	Opción C	1.717€	2.213€	1.865€	2.466€	1.997€	2.718€	2.088€	2.988€

Excursiones

PAQUETE 4 EXCURSIONES "OPC. A":

Buenos Aires: Cena Show Tango con traslados; Iguazú: Gran Aventura
Ushuaia: Navegación Canal de Beagle; Calafate: Navegación Todo Glaciares
Precio por persona: 470€

PAQUETE 5 EXCURSIONES "OPC. B":

Buenos Aires: Cena Show Tango con traslados.
Iguazú: Gran Aventura; Ushuaia: Navegación Canal de Beagle
Calafate: Navegación Ríos de Hielo; Bariloche: Isla Victoria y Bosque Arrayanes.
Precio por persona: 545€

PAQUETE 4 EXCURSIONES "OPC. C":

Buenos Aires: Cena Show Tango con traslados; Iguazú: Gran Aventura
Calafate: Navegación Todo Glaciares ; Bariloche: Isla Victoria y Bosque Arrayanes.
Precio por persona: 465€



A partir del 12º día el itinerario será común para las tres opciones:

Días 12º y 13º. Buenos Aires.

Desayuno. Visita panorámica de la ciudad con la Plazas de Mayo, San Martín, Alvear y el Obelisco; barrios con historia: La Boca y San Telmo,untuosos como Palermo y Recoleta y modernos como Puerto Madero. Parques Lezama, Tres de

Febrero y Reserva ecológica de Costanera Sur. Tiempo libre para tomar fotos en la Floralís genérica, exterior e interior de la Catedral y recorrido por el Cementerio de La Recoleta visitando entre otras la tumba de Eva Perón (nueva). Fin del recorrido en Puerto Madero con posibilidad de quedarse por su cuenta en la zona para almorzar, pasear etc o regreso al hotel. Resto de días libres. Posibilidad

de excursiones opcionales y actividades personales. Alojamiento.

Día 14º. Buenos Aires/España.

Desayuno. Traslado al aeropuerto. Salida en vuelo regular destino España. Noche a bordo.

Día 15º. España.

Llegada a la ciudad de origen. Fin del viaje.

Condiciones generales

Las presentes cláusulas no negociadas individualmente están regidas por el Libro IV del REAL DECRETO LEGISLATIVO 1/2007 de 16 de Noviembre modificado por el RDL 23/2.018 de 21 de diciembre de Transposición de Directivas en Materia de Marcas, Transporte ferroviario y viajes combinados y servicio de viajes vinculados.

A los efectos de las presentes Condiciones Generales, se entenderá como programa / folleto aquel en el que se encuentre incluida la oferta que haya dado origen al contrato de viaje combinado.

En el supuesto de que la contratación se haga con arreglo a una oferta de contenidos y/o precios publicada separadamente a este folleto se estará al contenido de los servicios y/o precios contratados en esa oferta específica, siendo de aplicación para el resto de condiciones generales de venta las que se exponen.

► 1. REGULACIÓN JURÍDICA APLICABLE

El contrato de viaje combinado se rige por las cláusulas contenidas en el mismo y por el programa de este folleto u oferta de contenidos y/o precios publicada separadamente a este folleto, siempre según lo dispuesto en la regulación legal de los viajes combinados, REAL DECRETO LEGISLATIVO 1/2007 de 16 de Noviembre con la modificación introducida por el RDL 23/2.018 de 21 de diciembre de Transposición de Directivas en Materia de Marcas, Transporte ferroviario y viajes combinados y servicio de viajes vinculados y los vigentes reglamentos de las diversas comunidades autónomas sobre agencias de viajes, cuya aplicación será en función del ámbito territorial que corresponda y demás normativa que le sea aplicable. El hecho de adquirir o tomar parte en el viaje a que se refiere el programa/folleto o la oferta de contenidos y/o precios publicada separadamente a este folleto origina la expresa aceptación por parte del consumidor de todas y cada una de las Condiciones Generales que no contradigan la normativa de consumidores y las referidas del sector de los viajes combinados, que se consideraran automáticamente incorporadas al contrato.

► 2. ORGANIZACIÓN

La organización de este viaje combinado ha sido realizada por la Agencia de Viajes Mayorista CAIUSA, CIF A-50342559, con domicilio social en Centro Empresarial Miralbueno, Planta 2ª, Avenida Manuel Rodríguez Ayuso, 114, 50.002, Zaragoza, con título-licencia CAA-45.

► 3. INSCRIPCIONES Y REEMBOLSOS

En el acto de la inscripción y sin perjuicio del anticipo que conste en el contrato de viajes combinados, la agencia requerirá al menos un anticipo del 40% del importe total del viaje, no considerándose plaza alguna como comprometida en firme mientras no efectúe dicho anticipo. El 60% restante deberá de abonarse al menos 7 días antes de la fecha de salida, considerándose en caso contrario la plaza como anulada, aplicándose en tal supuesto las condiciones reseñadas en el apartado de anulaciones.

La confirmación de la reserva se efectuara siempre antes de la formalización del contrato. Los precios indicados en el programa / folleto o la oferta de contenidos y/o precios publicada separadamente a este folleto que tienen incluidos los impuestos indirectos sobre el consumo cuando sean aplicables, han sido calculados en base a las tarifas y cambios de moneda vigentes en la fecha de edición del programa/folleto o la oferta de contenidos y/o precios publicada separadamente a este folleto, que ha dado origen a este contrato de viajes combinados y/o sus anexos y/o ofertas acogidos al mismo. Dichos precios podrán ser revisados de conformidad con lo expuesto en el Artículo 158 del REAL DECRETO LEGISLATIVO 1/2007 de 16 de Noviembre).

► 4. EL PRECIO DEL VIAJE COMBINADO INCLUYE

Todos los servicios descritos en la información precontractual, contrato de viajes combinados y confirmación de reserva. El consumidor debe consultar con la agencia organizadora, a través de la agencia detallista, antes del inicio del viaje, cualquier duda sobre la interpretación de las presentes condiciones o del folleto u oferta de contenidos y/o precios publicada separadamente a este folleto. Como norma general, se ha de seguir un criterio estricto de literalidad que conduce a la conclusión de que lo que no esté específicamente detallado como comprendido en el precio del viaje, no estará incluido en éste.

► 5. NUESTROS PRECIOS NO INCLUYEN

Visados, tasas de aeropuerto, tasas de seguridad y/o tasas de entrada y salida, certificados de vacunación, "extras" tales como bebidas, cafés, vinos, licores, aguas minerales, regímenes alimenticios especiales, lavado y planchado de ropa, servicios extras en hoteles, maleteros, etc.

Dado que resulta imposible cuantificar dichos importes a priori al no facilitársenos su precio exacto, se da la consecuencia de que el precio final del viaje se puede ver incrementado por los conceptos anteriormente referidos. En el caso de excursiones o visitas facultativas cuyo precio este indicado con el simple carácter de "estimado" podrán producirse (según las circunstancias) variaciones sobre estos costes inicialmente calculados o previstos.

Cuando la falta de conexión de vuelos domésticos o nacionales, aunque sea causada por cambios de horarios, de las compañías aéreas participantes, obliguen a pernoctar o a efectuar una larga espera, los gastos que de ello se deriven, tanto de alojamiento, como de transportes y manutención, serán a cuenta del pasajero y no se admitirán reclamaciones o devoluciones sobre los mismos. Los billetes domésticos o nacionales emitidos por el organizador, con tarifas netas para facilitar el enlace del vuelo internacional, son por cuenta y riesgo del pasajero ya que las compañías aéreas no se hacen responsables de vuelos ajenos utilizados para realizar las conexiones o enlaces.

► 6. NOTAS IMPORTANTES SOBRE HOTELES Y OTROS SERVICIOS

Hoteles: la calidad y contenido de los servicios prestados por el hotel vendrá determinada por la categoría turística oficial si la hubiere, asignada por el órgano competente de su país. Dada la vigente legislación al respecto, que establece sólo la existencia de habitaciones individuales y dobles permitiendo que en alguna de estas últimas pueda habilitarse una tercera cama (de tipo portátil o sofá-cama), se estimará siempre que la utilización de la tercera cama se hace con el conocimiento y consentimiento de las personas que ocupan la habitación. Esta táctica estimación deriva de la circunstancia cierta de haber sido advertido previamente, así como de figurar reflejada la habitación como triple en todos los impresos de reservas y en los billetes y/o documentaciones definitivas del viaje. Igualmente, en los casos de habitaciones dobles para el uso de hasta cuatro personas, cuando así se especifique en la oferta del programa / folleto.

El horario habitual para la entrada y salida en los hoteles está en función del primer y último servicio que el usuario vaya a utilizar. Como norma general, las habitaciones podrán ser utilizadas a partir de las 15 horas del día de llegada y deberán quedar libres antes de las 12 horas del día de salida.

El servicio de alojamiento implicará que la habitación del hotel esté disponible en la noche correspondiente, entendiéndose prestado con independencia de que, por circunstancias propias del viaje combinado, el horario de entrada del mismo se produzca más tarde de lo inicialmente previsto, o el horario de salida antes de lo anunciado.

► 7. SERVICIOS SUPLEMENTARIOS

Cuando los usuarios soliciten, previo pago correspondiente, servicios suplementarios que no les puedan ser confirmados definitivamente por la Agencia Organizadora, tales como servicios de habitación individual, vista mar, de lujo, suite, etc., y estos no puedan ser facilitados, la Agencia Organizadora no contraerá más responsabilidad que la de rembolsar el importe pagado por tales servicios, que el usuario recibirá al final del viaje a través de la agencia detallista. En las visitas opcionales u otros servicios contratados directamente por el cliente en destino, sin intervención por nuestra parte, declinamos nuestra responsabilidad en el caso de cualquier incidencia en su ejecución o precio.

► 8. EQUIPAJES

Con carácter general, cada viajero, con excepción de los niños menores de dos años, tienen derecho al transporte gratuito aéreo de 20 kg. de equipaje. No obstante dada la cambiante política de equipajes de las compañías aéreas esta información puede variar. En el supuesto de sufrir algún daño o extravío es necesario presentar en el acto la oportuna reclamación a la compañía transportista y al seguro de viaje en su caso.

En cuanto al transporte terrestre cualquiera que sea la parte del vehículo en que el equipaje vaya colocado, dicho equipaje se transporta por cuenta y riesgo del usuario y transportista, sin que la Agencia Organizadora venga obligada a responder de la pérdida, robo, o daños que el mismo pudiera sufrir durante el viaje por cualquier causa, incluida la manipulación en traslados hotel-aeropuerto o viceversa, cuando existan. Se recomienda a los usuarios que estén presentes en todas las manipulaciones de carga y descarga de los equipajes. En cuanto a transporte aéreo, marítimo o fluvial del equipaje son de aplicación las condiciones de las compañías transportadoras, siendo el billete físico o billete electrónico

de pasaje el único contrato vinculante entre las citadas compañías y el pasajero.

► 9. DOCUMENTACIÓN

Sin perjuicio de la pertinente explicación realizada en la información precontractual, se informa que todos los viajeros, sin excepción (niños incluidos), deberán llevar en regla su documentación personal y familiar correspondiente, sea el pasaporte o DNI, según las leyes del país o países que se visitan. Será por cuenta de los mismos, cuando los viajes así lo requieran la obtención de visados, pasaportes, certificados de vacunación, etc.

Caso de ser rechazado por alguna Autoridad la concesión de visados, por causas particulares del usuario, o ser denegada su entrada en el país por carecer de los requisitos que se exigen, o por defecto en la documentación exigida, o por no ser portador de la misma, la Agencia Organizadora declina toda responsabilidad por hechos de esta índole, siendo por cuenta del consumidor cualquier gasto que se origine, aplicándose en estas circunstancias las condiciones y normas establecidas para los supuestos de anulación o desistimiento voluntario de servicios.

Se recuerda igualmente a todos los usuarios, y en especial a los que posean nacionalidad distinta a la española, que deben asegurarse, antes de iniciar el viaje, de tener cumplidas todas las normas y requisitos aplicables en materia de visados, a fin de poder entrar sin problemas en todos los países que vayan a visitarse. Los menores de 18 años deben de llevar un permiso escrito firmado por sus padres o tutores, en previsión de que el mismo pueda ser solicitado por cualquier autoridad competente.

El usuario recibe de la organizadora y/o la agencia detallista/minorista la información pertinente sobre la documentación específica necesaria, así como asesoramiento sobre la suscripción facultativa de un seguro que le cubra los gastos de cancelación y/o de un seguro de asistencia que cubra los gastos de repatriación en caso de accidente, enfermedad o fallecimiento.

► 10. ANULACIÓN Y/O RESOLUCIÓN DEL CONTRATO POR EL CONSUMIDOR Y USUARIO.

a) En el caso de servicios sueltos que no constituyen ni viaje combinado ni servicios vinculados:

1. Los gastos de gestión (40€ por persona) más los gastos de anulación tanto de servicios aéreos como de servicios terrestres que se hubieran producido según se especifica en el siguiente punto a) 2.-

2.- Los gastos de anulación tanto de servicios aéreos como de servicios terrestres que se hubieran producido. Ante la imposibilidad de saber con exactitud los mismos les indicamos aproximadamente los importes de los mismos:

2.1- Servicios aéreos (ver punto b) 2.1.-)

2.2- Servicios terrestres (ver punto b) 2.2.-)

3.- Una penalización consistente en el 5% del total del viaje si el desistimiento se produce con más de 10 días y menos de 15 de antelación a la fecha de comienzo del viaje; el 15% entre los días 3 y 10, y el 25% dentro de las 48 horas anteriores a la salida.

Los recargos de los puntos a) 2.1.- y a) 2.2.- son acumulativos a los cargos del punto a) 3.-

En cualquier momento el usuario consumidor puede desistir de los servicios solicitados o contratados, teniendo derecho a la devolución de las cantidades que hubiera abonado, tanto si se trata del precio total como del anticipo previsto anteriormente, pero deberá indemnizar a la agencia organizadora por los conceptos que a continuación se indican:

El organizador o en su caso el minorista podrá exigir las siguientes penalizaciones:

1. Los gastos de gestión (40 € por persona) más los gastos de anulación tanto de servicios aéreos como de servicios terrestres que se hubieran producido según se especifica en el siguiente punto b) 2.-

2.- Los gastos de anulación tanto de servicios aéreos como de servicios terrestres que se hubieran producido. Ante la imposibilidad de saber con exactitud los mismos les indicamos aproximadamente los importes de los mismos:

2.1- Servicios aéreos: En el caso de que el viaje combinado esté sujeto a condiciones especiales de contratación, tales como flete de aviones "chárter", buques, tarifas especiales, contratación de apartamentos, servicios de nieve, cruceros marítimos o fluviales, "part charter" de vuelos de línea regular, etc., los gastos de anulación de servicios aéreos por desistimiento se establecerán de

acuerdo con las condiciones concretas acordadas entre el prestador de servicios y la Agencia Organizadora, en algunos casos del 100%. Los programas cuya porción aérea se efectúa en vuelo charter o part charter de línea regular, dado el perjuicio mayor que supone el dejar plazas libres, vienen grabados por un recargo especial, que a título informativo es de:

Precio medio de plaza charter o part charter (o riesgo económico de plazas aéreas equivalentes) 30 días antes de la salida: Egipto, Jordania o Siria: 445 €, Turquía: 360 €, otros destinos: consultar. Los programas cuya porción aérea se efectúan en vuelos de línea regular, en el caso de que el billete haya sido emitido por la agencia organizadora, tendrán unos gastos del 100% del importe de la tarifa aérea.

Nota sobre transporte aéreo destino CUBA. Como consecuencia de las especiales condiciones de contratación de plazas en los vuelos regulares de Cubana de Aviación, cupos de plazas en part-charter, los gastos de cancelación se establecen de acuerdo al contenido del contrato entre la agencia organizadora y la compañía aérea Cubana de Aviación.

2.2- Servicios terrestres.

Los gastos de anulación de servicios terrestres por desistimiento se establecerán de acuerdo con las condiciones concretas acordadas entre el prestador de servicios y la Agencia Organizadora. A modo orientativo serán de:

Entre 31 y 45 días antes de la salida - 25% del precio del viaje combinado descontando la porción aérea del viaje (o riesgo económico de plazas aéreas equivalentes) mencionado en el apartado b) 2.1.- anterior.

Entre 21 y 30 días antes de la salida - 50% del precio del viaje combinado descontando la porción aérea del viaje (o riesgo económico de plazas aéreas equivalentes) mencionado en el apartado b) 2.1.- anterior.

20 días o menos antes de la salida - 100% del precio del viaje combinado descontando la porción aérea del viaje (o riesgo económico de plazas aéreas equivalentes) mencionado en el apartado b) 2.1.- anterior.

3.- Una penalización consistente en el 5% del total del viaje si el desistimiento se produce con más de 10 días y menos de 15 de antelación a la fecha de comienzo del viaje; el 15% entre los días 3 y 10, y el 25% dentro de las 48 horas anteriores a la salida. Los recargos de los puntos b) 2.1.- y b) 2.2.- son acumulativos a los cargos del punto b) 3.-

De no presentarse a la hora prevista para la salida, perderá el 100% del total del viaje, estando obligado al pago del importe total del mismo, abonando en su caso las cantidades pendientes de pago después del depósito previsto en el apartado tercero.

En el caso de servicios sueltos, el importe de la suma de todas las cantidades mencionadas en los puntos anteriores a) 2.1.-, a) 2.2.- y a) 3.- no podrá superar en ningún caso el importe final del precio del viaje. En el caso de viajes combinados, el importe de la suma de todas las cantidades mencionadas en los puntos anteriores b) 2.1.-, b) 2.2.- y b) 3.- no podrá superar en ningún caso el importe final del precio del viaje combinado.

c) Las excursiones que sean contratadas por el consumidor en destino, se registrarán, en lo referente a los gastos de anulación, en sus condiciones específicas, que serán puestas de manifiesto al usuario, compartiendo todas ellas la penalización del 100% de su importe si el consumidor no se presenta a las mismas. Las condiciones fijadas para los gastos serán plenamente aplicables con independencia de que la cancelación se haya producido por causas de fuerza mayor del consumidor.

d) Todas y cada una de las penalizaciones expuestas en los apartados precedentes se tratará de que sean justificadas y adecuadas.

► 11. CESIÓN DE LA RESERVA (ARTÍCULO 155 DEL REAL DECRETO LEGISLATIVO 1/2007 DE 16 DE NOVIEMBRE)

El consumidor del viaje combinado podrá ceder su reserva a una tercera persona siempre que lo comunique con 7 días de antelación a la fecha del inicio del viaje. El concesionario tendrá que reunir los mismos requisitos que tenía el cedente, exigidos con carácter general para el viaje combinado, y ambos responderán solidariamente ante la agencia de viajes del pago del precio del viaje y de los gastos adicionales de la cesión. El organizador, y en su caso el minorista proporcionarán al cedente las pruebas de las comisiones, recargos u otros costes adicionales derivados de la cesión.

► 12. RESOLUCIÓN DEL CONTRATO POR PARTE DE LA AGENCIA ORGANIZADORA (ARTÍCULO 159.4A DEL REAL DECRETO LEGISLATIVO

1/2007 DE 16 DE NOVIEMBRE)

El organizador y en su caso, el minorista podrá cancelar el contrato y reembolsar al viajero la totalidad de los pagos que este haya realizado, pero no será responsable de compensación adicional alguna, si:

a) El número de personas inscritas para el viaje combinado es inferior al número mínimo especificado en el contrato y el organizador o, en su caso el minorista notifican al viajero la cancelación dentro del plazo fijado en el mismo, que a más tardar será de:

1º.- Veinte días naturales antes del inicio del viaje combinado en el caso de viajes de más de seis días de duración.

2º.- Siete días naturales antes del inicio del viaje combinado en caso de viajes de entre dos y seis días de duración.

3º.- Cuarenta y ocho horas antes del inicio del viaje o en el caso de viajes de menos de dos días duración, o

b) El organizador se ve en la imposibilidad de ejecutar el contrato por circunstancias inevitables y extraordinarias y se notifica la cancelación al viajero sin demora indebida antes del inicio del viaje combinado.

►13. CAMBIOS POR VOLUNTAD DEL CONSUMIDOR O USUARIO EN LA RESERVA

Todos los cambios efectuados, una vez solicitada la reserva de los servicios, incurrirán en gastos de gestión de 24 € por cada uno de los servicios alterados y las penalizaciones correspondientes si las hubiere.

►14. MODIFICACIÓN DEL CONTRATO

Artículo 159. Alteración de otras cláusulas del contrato.

1. El organizador no podrá modificar unilateralmente las cláusulas del contrato antes del inicio del viaje combinado, con excepción del precio de conformidad con el artículo 158, salvo que se haya reservado este derecho en el contrato, que el cambio sea insignificante y que el propio organizador o, en su caso, el minorista informen al viajero de forma clara, comprensible y destacada en un soporte duradero.

2. Si antes del inicio del viaje combinado el organizador se ve obligado a modificar sustancialmente alguna de las principales características de los servicios de viaje a que se refiere el artículo 153.1.a), no puede cumplir con alguno de los requisitos especiales a que se refiere el artículo 155.2.a) o propone aumentar el precio del viaje en más del ocho por ciento de conformidad con el artículo 158.2, el viajero podrá, en un plazo razonable especificado por el organizador, aceptar el cambio propuesto o resolver el contrato sin pagar penalización. El viajero que resuelva el contrato de viaje combinado podrá aceptar un viaje combinado sustitutivo que le ofrezca el organizador o, en su caso, el minorista, de ser posible de calidad equivalente o superior.

3. El organizador o, en su caso, el minorista deberá comunicar sin demora al viajero, de forma clara, comprensible y destacada y en un soporte duradero:

a) Las modificaciones propuestas contempladas en el apartado 2 y, cuando proceda de conformidad con el apartado 4, su repercusión en el precio del viaje combinado.

b) Un plazo razonable en el que el viajero deberá informar de su decisión con arreglo al apartado 2.

c) La indicación de que en el supuesto de que el viajero no notifique su decisión en el plazo indicado en la letra b) se entenderá que opta por resolver el contrato sin penalización alguna.

d) En su caso, el viaje combinado sustitutivo ofrecido y su precio.

4. Cuando las modificaciones del contrato de viaje combinado o el viaje combinado sustitutivo den lugar a un viaje combinado de calidad o coste inferior, el viajero tendrá derecho a una reducción adecuada del precio.

5. En caso de resolución por el viajero del contrato de viaje combinado antes de su inicio, en virtud del apartado 2, sin pago de penalización o no aceptación por parte del viajero de un viaje combinado sustitutivo, el organizador o, en su caso, el minorista reembolsarán sin demora indebida todos los pagos realizados por el viajero o por un tercero en su nombre y, en cualquier caso, en un plazo no superior a catorce días naturales a partir de la fecha de resolución del contrato. A estos efectos, se aplicará lo dispuesto en los apartados 2 a 5 del artículo 162.

►15. RESPONSABILIDAD (ARTÍCULO 162 DEL REAL DECRETO LEGISLATIVO 1/2007 DE 16 DE NOVIEMBRE)

La responsabilidad por la ejecución del contrato queda regulada en los artículos 161 y 162 y a los efectos de la responsabilidad de esta mayoría se expone que la Agencia Organizadora no será responsable de cualquier pérdida o daño a persona y/o propiedades que resulten directa o indirectamente producidos por fuerzas sobrenaturales, incendios o huracanes, fallo en maquinaria o equipo, actos terroristas, acciones de gobierno u otras autoridades: guerras, hostilidades, disturbios civiles, Huelgas, robos, saqueos, epidemias y cuarentenas. La Agencia Organizadora no será ni se hará responsable de cualquier gasto adicional o responsabilidad en que incurra el usuario de cualquiera de las causas anteriormente mencionadas.

La Agencia Organizadora declara explícitamente que obra únicamente como intermediaria entre los viajeros y las entidades o personas llamadas a facilitar los servicios que consta en los itinerarios. En caso de cualquier incumplimiento en la ejecución de los servicios, el consumidor deberá comunicarlo al prestador de servicios de que se trate y a la agencia, de manera fehaciente y a la mayor brevedad posible, preferentemente "in situ".

Los servicios contratados directamente en destino entre el cliente / pasajero y cualquier organizador / prestador, se entienden fuera del contrato de viajes combinados, por lo que la agencia 5****Club no asume ningún tipo de responsabilidad en el precio, comercialización, organización y desarrollo del mismo.

►16. IDENTIFICACIÓN DEL PASAJERO

En el momento de la reserva se deberá proporcionar el nombre y apellidos completos, tal y como figura en el pasaporte o DNI del pasajero que viaja. El hecho de inscribirse con nombres o apellidos con erratas o distintos a los que figuren en los documentos anteriormente indicados y obliguen a emitir de nuevo los billetes de avión, visados o cualquier otro documento necesario, tendrá un gasto mínimo a cargo del cliente de 100 € que deberá abonar con el resto de los servicios. Cuando la errata obligue a volver a realizar la reserva de vuelos de nuevo y no sea posible confirmarlos, la agencia organizadora no contraerá responsabilidad alguna y será a cargo del cliente/s cualquier suplemento que tuviera la clase de la nueva reserva.

En caso de que por causa de la información facilitada por el/los cliente/s o la agencia detallista/minorista referida a los nombres de los pasajeros, así como a cualquier otro dato de los mismos, fuese errónea esta información y para subsanar este error hubiese que realizar nuevas reservas de servicios, dándose el caso de que éstas nuevas reservas fuesen imposibles de conseguir en las fechas y términos previstos en el viaje original, en estos casos se aplicarán las condiciones previstas para los casos de anulación del contrato por el consumidor previstas en el apartado 10º (Anulación y/o resolución del contrato por el consumidor y usuario) de estas condiciones generales de venta.

►17. ALTERACIONES

La agencia organizadora estará facultada, siempre que no suponga incumplimiento contractual, a sustituir los establecimientos hoteleros por otros similares, y de las mismas características que los contratados, sin indemnización alguna al cliente, cuando en el contrato de viaje combinado conste dentro de la Opción elegida uno o varios hoteles o motonaves fluviales, dadas sus características similares. En caso contrario, se indemnizará al cliente o se rescindirá el contrato según la situación concreta de cada caso, adoptando las soluciones adecuadas para la continuidad del viaje sin suplemento alguno para el cliente o indemnizando por la diferencia de las prestaciones, o si las soluciones fueran del todo inviables, poniendo a disposición del cliente un medio de transporte para regresar al lugar de salida.

►18. FACTURAS

La Mayorista emitirá factura al Agente, en la que se especificará el servicio solicitado así como el precio y la comisión del Agente, el cual autoriza expresamente a 5**** CLUB a emitir en su nombre la correspondiente auto-factura por dicha comisión.

NOTA IMPORTANTE

SEGUROS DE VIAJE. En todos los folletos programas se incluye un seguro que consta en los mismos, con la entidad ERV Seguros de Viaje Europäische Reiseversicherung AG Sucursal España y se ofertan seguros de viaje opcionales.

Esta mayorista en cumplimiento de la legislación vigente tiene contratada póliza de responsabilidad civil, garantía frente a la insolvencia y garantía por responsabilidad contractual.

Responsabilidad Civil:

Hiscox Insurance Company Ltd, Sucursal en España

Póliza HD IP6 201323

C/ María de Molina, 37 Bis

28006 Madrid

T: +34 91 515 99 00

F: +34 91 515 99 19

E: riesgosprofesionales@hiscox.com

www.hiscox.es

Insolvencia y garantía por responsabilidad contractual:

Seguros Catalana Occidente, S.A. de Seguros y Reaseguros.

Póliza N-6.595.386-X

Paseo de la Castellana, 4.

28046 Madrid

T: +34 902 344 000

<https://www.seguroscatalanaoccidente.com/>

En los viajes en avión, la presencia en el aeropuerto se efectuará con un mínimo de antelación de 3 horas sobre el horario oficial y, en todo caso, se seguirán estrictamente las recomendaciones específicas que indique la documentación informativa del viaje. El cliente deberá reconfirmar con 72 horas de antelación los horarios de salida y los de regreso. La agencia organizadora no se

hace responsable de los actos realizados por los clientes fuera de los servicios contratados por los mismos con la citada agencia organizadora y que son los únicos que forman parte del contrato entre agencia organizadora y cliente. Todos los vuelos contenidos en este folleto son trayectos aéreos estrictamente de "punto a punto", de "origen a destino". 5***** Club/C.A.I.V.S.A. no ofrece conexiones con otros vuelos, ni facilidades de trasbordo con otros vuelos, diferentes a los estrictamente detallados en este folleto ni para los pasajeros ni para el equipaje, ni siquiera en el caso de que el vuelo de conexión fuera operado por la misma compañía aérea que realiza el trayecto "punto a punto" detallado en este folleto. Recomendamos a nuestros clientes no realizar reservas de cualquier otra empresa de viajes aéreos, terrestres o marítimos que incluyan enlaces, conexiones o trasbordos, con servicios contenidos en este folleto.

VIGENCIA

La vigencia del programa / folleto será de octubre 2021 a septiembre 2022.

Fecha de emisión: octubre 2020. Precios calculados en base a tarifas y tipos de cambio actuales.

IMPORTANTE: La Agencia Minorista/Detallista debe de hacer entrega obligatoriamente a el/los cliente/s del presente contrato de viaje combinado así como de las Condiciones Generales de Venta aquí detalladas y de la confirmación de reserva. La Agencia Organizadora Mayorista de Viajes no se hace responsable de las consecuencias del incumplimiento de esta obligación.

Es recomendable que usted sepa...

- A pesar de que Usted elija volar con una Compañía Aérea determinada, es posible que en algunos casos vuele algunos tramos aéreos con otra Aerolínea que no figure ni en el billete aéreo ni en nuestra confirmación de la reserva. Esto es debido a que las aerolíneas forman alianzas entre ellas y usan en sus vuelos códigos compartidos para poder ampliar su red de vuelos, aspecto que Usted debe conocer y que es totalmente normal en el funcionamiento de las alianzas entre Compañías Aéreas hoy en día.

- Es responsabilidad del viajero llevar el pasaporte en vigor y la documentación necesaria a aquellos países que visita. Los ciudadanos españoles o de la comunidad europea necesitan presentar pasaporte en vigor con una validez mínima de 6 meses. Si su nacionalidad es distinta, le rogamos consulte con su embajada.

- Si por razones técnicas la compañía aérea, una vez iniciado el viaje, no puede llevarle a su destino, la compañía tiene la obligación de proporcionarle gratuitamente las noches de hotel necesarias hasta la salida del vuelo. No obstante, la Compañía no se responsabiliza de las noches que Usted no ha utilizado en el destino final y que, sin embargo, 5***** Club ha garantizado y, por tanto, tendrá que pagar al hotel.

- A veces los vuelos sufren retrasos y las Compañías Aéreas cambian a los pasajeros de vuelo e incluso de Compañía Aérea. Lógicamente, el guía esperará al pasajero en el vuelo original, pero, al no llegar en éste y al no saber en qué vuelo lo hará (las Compañías Aéreas no informan de estos pormenores por razones de seguridad), el guía no pasará a recoger al pasajero de nuevo por el aeropuerto y Vd. no tendrá su traslado contratado. En este caso, le rogamos que, a su llegada al país, contacte con nuestro corresponsal en el teléfono que figura en la documentación de su viaje para que le hagan el traslado, o tome Vd. un taxi al hotel. No olvide efectuar en el mismo aeropuerto de llegada una reclamación ante la Compañía Aérea solicitando el abono de este traslado y guarde el justificante de esta reclamación para a su regreso a España reclamarlo a la Compañía Aérea."

- Las Compañías Aéreas, en ocasiones, no pueden garantizar la exactitud de los horarios previstos y confirmados en sus operativas y declinan cualquier responsabilidad sobre pérdidas de enlaces con otros vuelos, trenes, autobuses, etc., sea al principio o al regreso del viaje. Si Usted concierta unos medios de transporte para enlazar con los recorridos aéreos del viaje elegido, estos serán siempre bajo su propia responsabilidad y no se aceptará ninguna reclamación. Al contratar cualquier programa de este folleto acepta expresamente esta cláusula.

- Si su equipaje se extravía o deteriora durante el transporte aéreo, es imprescindible presentar la oportuna reclamación en el mismo aeropuerto, siendo el resguardo de dicha reclamación necesario para la recuperación del equipaje o para una posterior reclamación de daños. En ambos supuestos deberá contactar directamente con la compañía Europea de Seguros una vez finalizado el viaje.

- Es recomendable que Usted contrate un Seguro Opcional, ya que el seguro incluido en su viaje tiene unas coberturas muy limitadas. Lea, por favor, muy atentamente las condiciones de los diferentes seguros que le ofrecemos.

Sufrir un problema médico o un accidente en el extranjero puede suponer un gasto inesperado para usted. Por su seguridad le informamos que es imprescindible y de gran importancia para usted, que viaje bajo la cobertura de un seguro de asistencia en viaje dadas las carencias de los convenios de la seguridad social española con otros países y de los elevados costes de los servicios médicos en el extranjero, más todavía si se precisa de hospitalización, traslado a otro centro o una repatriación, así como de la obligatoriedad de pago inmediato de los mismos a su cargo.

Si usted no tiene dicho seguro o le interesa su contratación, le podemos ofrecer la contratación de un seguro opcional de asistencia en viaje (disponemos de los mismos a partir de 29€). Esta empresa no se responsabiliza de los gastos ocasionados por dichos conceptos, salvo que lo sean por responsabilidad de la misma.

Salvaguardia de las Condiciones Generales de Venta: En caso de que alguna/s de las presentes cláusulas sea declarada/s nula/s, el resto de las Condiciones Generales

de Venta se mantendrán en los términos acordados. Ninguna estipulación en este contrato afectará en modo alguno a las disposiciones imperativas en materia de consumidores y usuarios.

Legislación y Foro aplicable: El presente contrato de viaje combinado se interpretará y regirá conforme a la legislación española. El/los cliente/s conoce/n y acepta/n este contrato, y todos los efectos, responsabilidades, que se deriven del mismo estarán sujetos a la legislación española. Por ello de acuerdo que todo litigio, cuestión o discrepancia resultante de la ejecución o interpretación del presente contrato de viaje combinado se resolverá por los Juzgados y Tribunales de Zaragoza a salvo el fuero del cliente/s consumidor/es en cuyo caso el del domicilio de este.